



เลทส์ ทราเวล - ไปเที่ยวกันเถอะ

โดย บริษัท แอควินิตี้ เวลท์ จำกัด Accounting Wealth Co., Ltd.
222/133 ถนนปัญญาอินทรา แขวงบางชัน เขตคลองสามวา กรุงเทพฯ 10510
222/133 Panyaindra Rd. BangChan, Klongsamwa, Bangkok 10510
เลขประจำตัวผู้เสียภาษี : 0105559079811 Tax ID : 0105559079811



License No. 11/09481



092-508-3905



Let's Travel-ไปเที่ยวกันเถอะ



lets-travel

BEST JAPAN

รหัส : BT-NG001_TG

5 วัน | 3 คืน

เที่ยวแบบไร้กังวล
การบินไทย
โกศนำเที่ยว
สื่อสารญี่ปุ่นได้

มัทสึจิมะ Nagoya

ชิราคาวาโกะ • ทาคายาม่า • คามิโคจิ

เยือนหมู่บ้านมรดกโลก
"ชิราคาวาโกะ"
ชมหมู่บ้านโบราณ "ทาคายาม่า"

43,999.-

ราคา
เพียง

📅 เดินทาง : พฤษภาคม 2568

ศาลเจ้าอะสึตะจิงกู

ช้อปปิ้งย่านซาคาเอะ

ช้อปปิ้งมิดซุยเออากะสึกิ

บินทรู FULL SERVICE

น้ำหนักกระเป๋า 20 Kg.

พักโรงแรม 3 ดาว

อาหาร 6 มื้อ

สัมผัสบรรยากาศสุดชานคามิโคจิ บิน Full Service ลงมาโยย่า สักการะศาลเจ้าอะสึตะจิงกู

BEST JAPAN

รหัส : BT-NG001 TG

5 วัน | 3 คืน

Nagoya

มหัศจรรย์

ชิราคาวาโกะ • ทาคายาม่า • คามิโคจิ

✓ ชมหมู่บ้านมรดกโลก ชิราคาวาโกะ

✓ เที่ยวอุทยานคามิโคจิ

✓ ชมปราสาทนาโกย่า



ปราสาทนาโกย่า



ซ็อบบิงย่านซาคาเอะ

เดินทางโดยสายการบิน การบินไทย



อาหาร : 6 มื้อ



โรงแรม : 3 คืน



FLIGHT : TG644
BKK 00:05 -> NGO 08:00



FLIGHT : TG645
NGO 11:00 -> BKK 15:00

วันที่	รายการทัวร์	อาหาร			โรงแรม
		เช้า	กลางวัน	เย็น	
1	• กรุงเทพฯ สนามบินสุวรรณภูมิ				
2	• ทำอากาศยานนานาชาติซูบะเซ็นแทรร์ ประเทศญี่ปุ่น • เมืองกิฟุ • หมู่บ้านชิราคาวาโกะ • อีออน มอลล์		✓		GIFU / TAKAYAMA HOTEL AREA หรือเทียบเท่า 3 คืน
3	• เมืองมัตสึโมโตะ • อุทยานคามิโคจิ • เมืองเก่าทาคายาม่า • เมืองนาโกย่า • ซ็อบบิงย่านซาคาเอะ	✓	✓		NAGOYA HOTEL AREA หรือเทียบเท่า 3 คืน
4	• ศาลเจ้าฮิดะ จิงกู • ปราสาทนาโกย่า • ซ็อบบิงมิดซุซุเอะท์เล็ท	✓	✓		NAGOYA HOTEL AREA หรือเทียบเท่า 3 คืน
5	• ทำอากาศยานนานาชาติซูบะเซ็นแทรร์ ประเทศญี่ปุ่น • สนามบินสุวรรณภูมิ กรุงเทพฯ	✓			

รายการทัวร์อาจมีสลับปรับเปลี่ยนตามความเหมาะสม โดยดูสถานการณ์หน้างานเป็นหลัก #ตั้งเที่ยวครบทุกรายการ

อัตราค่าบริการและเงื่อนไขรายการท่องเที่ยว

วันเดินทาง	จำนวนที่นั่ง	ผู้ใหญ่	เด็กอายุต่ำกว่า 6 ปี ไม่ใช่เตียง	พักเดี่ยว
14 – 18 พฤษภาคม 2568	30 + 1	43,999	41,999	6,900
21 - 25 พฤษภาคม 2568	30 + 1	43,999	41,999	6,900
28 พฤษภาคม – 01 มิถุนายน 2567	30 + 1	43,999	41,999	6,900

****ราคา INFANT (อายุไม่ถึง 2 ปี บริบูรณ์ ณ วันเดินทางกลับ) ท่านละ 10,000 บาท**

อัตรานี้รวมรายการทัวร์และตั๋วเครื่องบินแล้ว**

ราคา JOINLAND หักตั๋วเครื่องบินออกท่านละ 20,000 บาท

อัตราค่าบริการนี้ไม่รวม ค่าทิปไกด์, พนักงานขับรถ รวมทั้งทริป 2,000 บาท/ท่าน

อัตราค่าบริการนี้สำหรับลูกค้าเดินทางพร้อมคณะทัวร์เท่านั้น หากลูกค้ามีความประสงค์ไม่เดินทางพร้อมคณะทัวร์หรือตามโปรแกรมทัวร์ ทางบริษัทฯ ขออนุญาตเก็บค่าใช้จ่ายเพิ่มเติมท่านละ 5,000 บาท โดยมีต้องแจ้งให้ท่านทราบล่วงหน้า

โปรแกรมการเดินทาง 5 วัน 3 คืน : เดินทางโดย การบินไทย



BKK	←	→	NGO	←	→	NGO	←	→	BKK
เที่ยวบิน		ออก	ถึง	เที่ยวบิน		ออก		ถึง	
TG644		00.05	08.00	TG645		11.00		15.00	

วันแรก กรุงเทพฯ สนามบินสุวรรณภูมิ

21.00 น. พร้อมกันที่ สนามบินสุวรรณภูมิ ขาออก ชั้น 4 ประตู 2 ROW D เคาน์เตอร์สายการบินไทย THAI AIRWAYS (TG) โดยมีเจ้าหน้าที่อำนวยความสะดวกแก่ทุกท่าน



วันที่สอง ท่าอากาศยานนานาชาติซูบุงเซ็นแทรร์ ประเทศญี่ปุ่น • เมืองกิฟุ • หมู่บ้านชิราคาวาโกะ • อีออน มอลล์ (-/กลางวัน/-)

- 00.05 น. ออกเดินทางสู่เมืองนาโงย่า ประเทศญี่ปุ่น โดยเที่ยวบินที่ TG644 (บริการอาหารและเครื่องดื่มบนเครื่อง)
- 08.00 น. เดินทางถึง ท่าอากาศยานนานาชาติซูบุงเซ็นแทรร์ ประเทศญี่ปุ่น พบการต้อนรับอย่างอบอุ่นจากเจ้าหน้าที่ (เวลาท้องถิ่นที่ญี่ปุ่นเร็วกว่าประเทศไทย 2 ชั่วโมง)
- นำท่านสู่ **จังหวัดกิฟุ** ตั้งอยู่ในภูมิภาคชูบุ จังหวัดนี้อยู่ระหว่างโตเกียว กับเกียวโต และอยู่ทางตอนเหนือของเมืองนาโงย่า มีธรรมชาติอันอุดมสมบูรณ์ ถูกล้อมรอบด้วยภูเขาและแม่น้ำ ด้วยธรรมชาติที่สมบูรณ์สุดๆ ของกิฟุ ทำให้นักท่องเที่ยวสามารถชื่นชมความงดงามของธรรมชาติได้ทุกฤดู
- นำท่านชม **หมู่บ้านมรดกโลกชิราคาวาโกะ** ตั้งอยู่บนภูเขาในเขตจังหวัดกิฟุและโทยามา ประกอบด้วยบ้านเรือนที่มีอายุเก่าแก่กว่า 200 – 300 ปี กระจายไปในแนวเหนือ - ใต้ ตามที่ราบแคบๆ ที่ชันนานไป

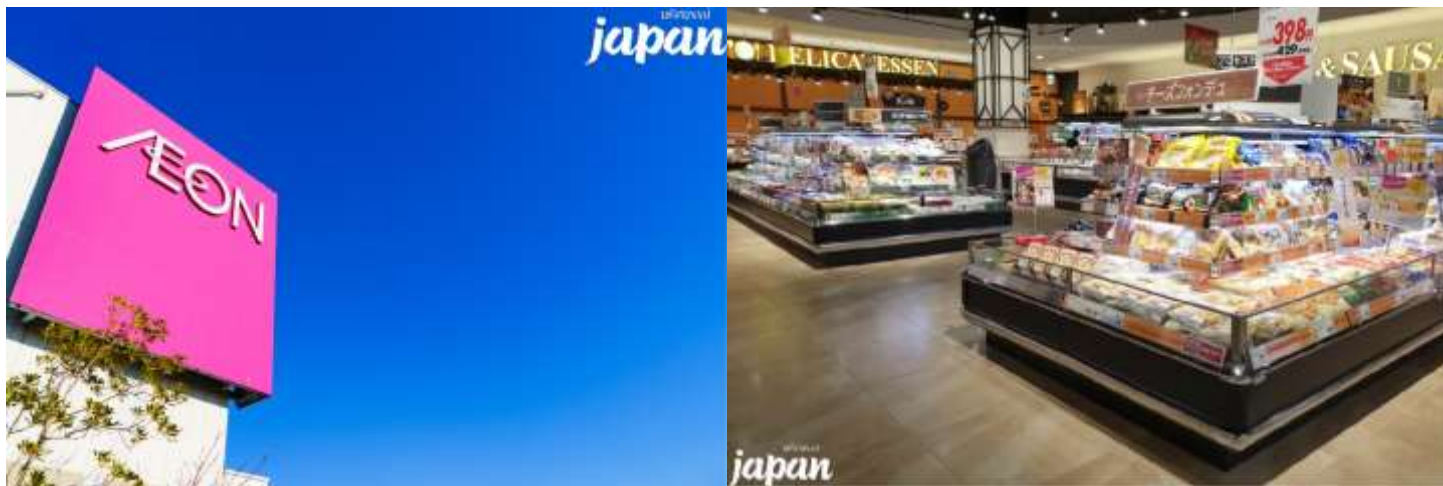
กับแม่น้ำโชกาเวะ นอกจากนี้ยังได้รับการขึ้นทะเบียนให้เป็นหมู่บ้านมรดกโลกอีกด้วย ไฮไลท์หมู่บ้านแห่งนี้คือการเดินชมบ้านแบบกัสโซสึคิริ ซึ่งเป็นบ้านชาวนาโบราณอายุมากกว่า 250 ปี บ้านแบบกัสโซสึคิริ มีลักษณะพิเศษ คือเป็นบ้านแบบญี่ปุ่นดั้งเดิม ซึ่งคำว่า กัสโซ แปลว่า พนมมือ ตามรูปแบบของบ้านที่หลังคาชันถึง 60 องศา ลักษณะคล้ายสองมือที่พนมมือเข้าหากัน เพื่อป้องกันและรองรับหิมะที่ถล่มในฤดูหนาวนั่นเอง โครงสร้างของบ้านก่อสร้างขึ้นโดยไม่ใช้ตะปู วัสดุก่อสร้างล้วนมาจากธรรมชาติ และบางบ้านเปิดเป็นร้านค้า ร้านขนมไว้บริการนักท่องเที่ยวอีกด้วย



กลางวัน ๑๑ บริการอาหารกลางวัน ณ ภัตตาคาร

นำท่าน อิสระช้อปปิ้ง ณ **อ็อน มอลล์** ห้างสรรพสินค้าชั้นนำของญี่ปุ่น ที่มีสินค้ามากมายหลายชนิดในราคาย่อมเยาให้ท่านเลือกซื้อได้อย่างเพลิดเพลินไม่ว่าจะเป็นอาหาร เครื่องดื่ม เสื้อผ้า เครื่องประดับ เครื่องสำอางและยา ซึ่งห้างอ็อน มอลล์ นี้ เป็นห้างสรรพสินค้าที่อยู่ในวิถีชีวิตของคนญี่ปุ่น เพราะสามารถหาซื้อสินค้าได้ทุกชนิดในแห่งเดียวได้เลย และทุกๆช่วงเทศกาลทางห้างก็มีการจัดโปรโมชั่นประจำฤดูกาลอีกด้วย อีกทั้งยังสามารถนำสินค้าไปทำเรื่องยกเว้นภาษี โดยนำสินค้าที่ซื้อมาไปที่

ค่านีเตอร์ TAX REFUND พร้อมกับแสดงใบเสร็จและพาสปอร์ตก็สามารถทำเรื่องยกเว้นภาษีได้
เรียบร้อย



เย็น ๗ อีสรอาหารค่ำตามอัยาศัย

ที่พัก GIFU / TAKAYAMA HOTEL AREA ระดับ 3 ดาว หรือเทียบเท่ามาตรฐานของประเทศญี่ปุ่น

(โรงแรมที่ระบุในรายการทัวร์เป็นเพียงโรงแรมที่นำเสนอเบื้องต้นเท่านั้น ซึ่งอาจมีการเปลี่ยนแปลงแต่โรงแรมที่เข้าพักจะ
เป็นโรงแรมระดับเทียบเท่ากัน)

วันที่สาม เมืองมัตสึโมโต้ • อุทยานคามิโคจิ • เมืองเก่าทาคายามา • เมืองนาโกย่า • ซ้อปิ้งย่านซาคา
เอะ ๗ (เช้า/กลางวัน/-)

เช้า ๗ บริการอาหารเช้า ณ ห้องอาหารของโรงแรม

เดินทางสู่ เมืองมัตสึโมโต้ ตั้งอยู่ในลุ่มน้ำมัตสึโมโต้ทางตอนกลางของจังหวัดนากาโน่ รายล้อมไปด้วยภูเขา
และขึ้นชื่อในเรื่องของทิวทัศน์ที่สวยงาม ซึ่งเมืองมัตสึโมโต้นี้อยู่ห่างจากเมืองหลวงนากาโน่
โดยประมาณ 75 กิโลเมตรและห่างจากใจกลางโตเกียวโดยประมาณ 167 กิโลเมตร และในปี 1998
เมืองมัตสึโมโต้ยังได้รับการแต่งตั้งให้เป็นเจ้าภาพจัดการแข่งขันโอลิมปิกฤดูหนาวอีกด้วย

เดินทางสู่ อุทยานคามิโคจิ คืออุทยานในหุบเขาในจังหวัดนากาโน่ ตั้งอยู่บนความสูง 1,500 เมตรเหนือ
ระดับน้ำทะเล ตำแหน่งอุทยานอยู่ระหว่างเมืองมัตสึโมโต้และทาคายามา ทำให้เป็นสถานที่
ท่องเที่ยวยอดนิยม เนื่องจากอยู่กึ่งกลางระหว่างเมืองนาโกย่าและโตเกียวอีกด้วยระยะเดินทางก็

ใกล้เคียงกัน คามิโคจิมีระยะเวลาในการเปิดที่กำหนดไว้ทุกปีคือ 17 เมษายน – 15 พฤศจิกายน หากไม่มีเหตุการณ์ผิดปกติจะใช้กำหนดการนี้ในทุกๆปี



กลางวัน **๓๑ บริการอาหารกลางวัน ณ ภัตตาคาร**

จากนั้น เดินทางสู่**เมืองทาคายาม่า** เป็นสถานที่ประวัติศาสตร์ในเขตเทือกเขาฮิดะ ซึ่งยังหลงเหลือบรรยากาศของญี่ปุ่นในสมัยเก่า มีบ้านเรือนและร้านค้าตั้งแต่ในอดีตซึ่งยังได้รับการอนุรักษ์ไว้เป็นอย่างดี เมื่อเดินทางเข้ามายังเมืองแห่งนี้ยังคงเห็นว่าการสวมชุดยูคาตะหรือนั่งรถลากชมเมืองเป็นกิจกรรมที่ยังคงอยู่มาอย่างยาวนาน



นำท่านสู่

เมืองนาโงย่า เมืองที่มีผู้คนอาศัยอยู่กว่า 2 ล้าน 3 แสนคน ที่นี่เป็นเมืองใหญ่อันดับ 4 และมีประชากรมากเป็นอันดับ 3 ของประเทศญี่ปุ่น ตั้งอยู่บริเวณส่วนกลางของประเทศ เป็นใจกลางการขนส่งที่สำคัญอย่างมากในประเทศ รวมถึงเป็นใจกลางของประวัติศาสตร์และเป็นหนึ่งในเมืองแห่งการผลิตยานที่อยู่ใจกลางเมืองนาโงย่าได้รับการออกแบบโดยโชกุนโทคุกาวา อิเอياسึ ในช่วงการก่อสร้างปราสาทนาโงย่าและได้วางโครงสร้างเป็นตารางสี่เหลี่ยมอย่างถูกต้องตามหลัก



เดินทางสู่

ย่านช้อปปิ้งซากาเอะ เป็นย่านใจกลางเมืองตั้งอยู่ทางด้านตะวันออกของสถานี Nagoya Station เป็นระยะทาง 2 กิโลเมตร และในบริเวณใกล้เคียงจะมีห้างสรรพสินค้าแหล่งช้อปปิ้งหลายแห่ง และ

ยังมีร้านอาหารให้ที่ที่น่าสนใจอีกมากมาย และบริเวณใกล้เคียงยังเป็นสถานที่ที่น่าสนใจอีกอย่างมาก เช่น Nagoya TV Tower เป็นแลนด์มาร์คอันเก่าแก่ของนาโงยาเพราะเป็นหอส่งสัญญาณโทรทัศน์แห่งแรกในญี่ปุ่น สูง 180 เมตร และมีจุดชมวิวสูง 220 เมตร หรือ Oasis 21 เป็นสถานีรถเมย์ใหญ่ที่ครบวงจร มีร้านค้า มีแหล่งช้อปปิ้งหลากหลาย เป็นต้น



เย็น ๗ อีสรอาหารค่ำตามอัธยาศัย

ที่พัก NAGOYA HOTEL AREA ระดับ 3 ดาว หรือเทียบเท่ามาตรฐานของประเทศญี่ปุ่น

(โรงแรมที่ระบุในรายการทัวร์เป็นเพียงโรงแรมที่นำเสนอเบื้องต้นเท่านั้น ซึ่งอาจมีการเปลี่ยนแปลง แต่โรงแรมที่เข้าพักจะเป็นโรงแรมระดับเทียบเท่ากัน)

วันที่สี่

ศาลเจ้าอัสึตะ จิงกู • ปราสาทนาโกย่า • ซ้อปิ้งย่านซาคาเอะ

๓ (เช้า/กลางวัน/-)

เช้า ๓ บริการอาหารเช้า ณ ห้องอาหารของโรงแรม

นำท่านชม **ศาลเจ้าอัสึตะจิงกู** เป็นศาลเจ้าลัทธิชินโตที่ผู้คนเคารพบูชามากที่สุดเป็นอันดับสองรองจากศาลเจ้าใหญ่แห่งอิเสะ และมีอายุยาวนานกว่า 1,900 ปี ศาลเจ้าแห่งนี้เป็นที่ประดิษฐานของดาบคุซานางิอันศักดิ์สิทธิ์ หนึ่งในเครื่องราชกกุธภัณฑ์สามชิ้นของญี่ปุ่น ซึ่งเปรียบได้กับดาบเอ็กซ์แคลิเบอร์ในตำนาน ถึงแม้จะเป็นที่ประดิษฐานของดาบของพระเจ้าจักรพรรดิ แต่ก็ไม่เคยมีการนำดาบออกมาแสดงให้เห็น อย่างไรก็ตาม อัสึตะจิงกู มีชุดสะสมดาบซามูไรอันยิ่งใหญ่และน่าประทับใจ มาจัดแสดงผัดเปลี่ยนหมุนเวียนในหอค้างสมบัติ พร้อมกับโบราณวัตถุกว่า 6,000 รายการ รวมถึง วัตถุที่เป็นทรัพย์สินทางวัฒนธรรมที่สำคัญและสมบัติของชาติ เช่น ผืนผ้าศักดิ์สิทธิ์ ต้นฉบับหนังสือ หน้ากาก กระฉก เครื่องเรือน และชุดสะสมดาบและใบมีดจำนวนมาก



กลางวัน ๓ บริการอาหารกลางวัน ณ ภัตตาคาร

เดินทางสู่

ปราสาทนาโกย่า ในสมัยเอโดะ (1603-1868) นาโกย่าเป็นหนึ่งในเมืองปราสาทที่สำคัญที่สุด และปราสาทนาโกย่าก็เป็นที่พักของตระกูลโอดาวะโทคุกาวะ หนึ่งในสามสายสกุลโทคุกาวะที่มีสิทธิได้รับเลือกให้เป็นโชกุน อีกทั้งยังเป็นแนวหน้าในการป้องกันเมืองเมื่อสู้รบกับโอซาก้าด้วย ปราสาทนาโกย่าประดับหลังคาด้วยรูปหล่อปลาโลมาทองคำระยิบระยับ 18 กระรัต สูง 2 เมตรที่น่าประทับใจ และเป็นหอคอยปราสาทที่ใหญ่ที่สุดของประเทศ โดยการก่อสร้างป้อมปราการเริ่มขึ้นในปี 1610 และเสร็จสมบูรณ์ 2 ปีหลังจากนั้น ท่านโทคุกาวะ อิเอะยะสุ โชกุนผู้มีเล่ห์เหลี่ยม ได้สร้างปราสาทขึ้นโดยไม่ใช้ทรัพย์ส่วนตัวใดๆ ด้วยการสั่งให้ 20 ชุนพลที่เคยเป็นศัตรูมาก่อนก่อสร้างสิ่งปลูกสร้างมहिมานี้จนเสร็จสิ้น โดยการจัดหาและขนส่งหินใหญ่หลายตัน วัสดุก่อสร้าง และค่าใช้จ่ายแรงงานนั้น เป็นภาระการเงินที่หนักหนาแก่ชุนพลทั้งหลาย ซึ่งป้องกันไม่ให้นำพวกเขาไปจ่ายกับอาวุธ ชุดเกราะ และกองทัพ ส่งผลให้โอกาสการแข็งข้อลดลงตามมา (รวมค่าเข้าชมบริเวณภายนอกปราสาทแต่ไม่รวมค่าเข้าชมภายในปราสาท)



จากนั้น อิสระช้อปปิ้ง ณ **मितซูย เอ้าท์เล็ต** ซึ่งเป็นเอ้าท์เล็ตขนาดใหญ่ ร้านค้ามากกว่า 100 ร้าน เช่น COACH, NIKE, ONITSUKA TIGER, FURLA , LONGCHAMP , PAUL SMITH , PUMA , VANS , DIESEL , CALVIN KLEIN , TOMMY HILFIGER , ZARA , GAP เป็นต้น หรือจะเป็นร้านขายยา MATSUMOTO KOYOSHI และร้านอื่นๆอีกมากมาย ให้เลือกซื้อกันอย่างเพลิดเพลิน หรือหากท่านใดอยากนั่งพักเพื่อทานอาหาร ที่นี่ยังมีศูนย์อาหารขนาดใหญ่ไว้บริการอีกด้วย



คำ ๑๑ อิสระอาหารค่ำตามอัธยาศัย

ที่พัก NAGOYA HOTEL AREA ระดับ 3 ดาว หรือเทียบเท่ามาตรฐานของประเทศญี่ปุ่น

(โรงแรมที่ระบุในรายการทัวร์เป็นเพียงโรงแรมที่นำเสนอเบื้องต้นเท่านั้น ซึ่งอาจมีการเปลี่ยนแปลง แต่โรงแรมที่เข้าพักจะเป็นโรงแรมระดับเทียบเท่ากัน)

วันที่ทำ ทำอากาศยานนานาชาติชูบุเซ็นแทรร์ ประเทศญี่ปุ่น • สนามบินสุวรรณภูมิ กรุงเทพฯ

๑๑ (เช้า/-/-)

เช้า ๑๑ บริการอาหารเช้า ณ ห้องอาหารของโรงแรม

11.00 น. ออกเดินทางกลับกรุงเทพฯ โดยสายการบินไทย เที่ยวบินที่ TG645

(บริการอาหารและเครื่องดื่มบนเครื่อง)

15.00 น. เดินทางถึงสนามบินสุวรรณภูมิ กรุงเทพฯ โดยสวัสดิภาพพร้อมความประทับใจไม่รู้ลืม

หมายเหตุ:

การให้บริการของรถบัสนำเที่ยวในประเทศญี่ปุ่น ตามกฎหมายของประเทศญี่ปุ่นนั้นสามารถให้บริการได้วันละไม่เกิน 10 ชั่วโมง ไม่สามารถเพิ่มเวลาได้ จึงขอสงวนสิทธิ์ในการปรับเปลี่ยนตารางการท่องเที่ยวในรายการเดินทาง โดยมัคคุเทศก์และคนขับจะเป็นผู้บริหารเวลาตามความเหมาะสม

อัตราค่าบริการรวม

- ✖️ ค่าเครื่องบินไป-กลับพร้อมกรุ๊ป
- ✖️ ที่พักโรงแรมตามรายการ 3 คืน ที่พักละ 2-3 ท่าน (กรณีมาไม่ครบคู่และไม่ต้องการเพิ่มเงินพักห้องเดียว)
- ✖️ ค่าระวางน้ำหนักกระเป๋าไม่เกิน 20 กก.ต่อ 1 ใบ(โหลดได้ท่านละ 1 ใบ)กระเป๋าถือขึ้นเครื่อง Hand Carry 7 กก.ต่อ 1 ใบ
- ✖️ ค่าอาหารทุกมื้อตามรายการระบุ (สงวนสิทธิ์ในการสลับมือหรือเปลี่ยนแปลงเมนูอาหารตามสถานการณ์)
- ✖️ น้ำดื่มบริการบนรถวันละ 1 ขวด/ท่าน
- ✖️ ค่าเข้าชมสถานที่ตามรายการระบุ
- ✖️ ค่ารถโค้ชรับ-ส่งสถานที่ท่องเที่ยวตามรายการระบุ
- ✖️ ภาษีน้ำมันและภาษีตัวทุกชนิด (สงวนสิทธิ์เก็บเพิ่มหากสายการบินปรับขึ้นก่อนวันเดินทาง)
- ✖️ ค่าธรรมเนียมวีซ่าเข้าประเทศญี่ปุ่น กรณีประกาศให้กลับมายื่นร้องขอวีซ่าอีกครั้ง (เนื่องจากประเทศญี่ปุ่นได้รับประกาศยกเว้นการยื่นวีซ่าเข้าประเทศให้กับคนไทยสำหรับผู้ประสงค์ทำนกระยะสั้นในประเทศญี่ปุ่นไม่เกิน 15 วัน)
- ✖️ ประกันอุบัติเหตุวงเงิน 1,000,000 บาท (เป็นไปเงื่อนไขตามกรมธรรม์)

เงื่อนไขประกันการเดินทาง ค่าประกันอุบัติเหตุและค่ารักษาพยาบาลคุ้มครองเฉพาะกรณีที่ได้รับอุบัติเหตุระหว่างการเดินทาง ไม่คุ้มครองถึงการสูญเสียทรัพย์สินส่วนตัวและไม่คุ้มครองโรคประจำตัวของผู้เดินทางและคุ้มครองเฉพาะผู้เดินทางไปกลับพร้อมกรุ๊ปเท่านั้น

อัตราค่าบริการไม่รวม

- ✖️ ค่าทำหนังสือเดินทางไทย และค่าธรรมเนียมสำหรับผู้ถือพาสปอร์ตต่างชาติ
- ✖️ ค่าน้ำหนักกระเป๋าเดินทางในกรณีที่เกินกว่าสายการบินกำหนด 20 กิโลกรัมต่อท่าน
- ✖️ ค่าใช้จ่ายส่วนตัว อาทิ อาหารและเครื่องดื่มที่สั่งเพิ่มพิเศษ, โทรศัพท์-โทรสาร, อินเทอร์เน็ต, มินิบาร์, ซักรีดที่ไม่ได้ระบุไว้ในรายการ
- ✖️ ภาษีมูลค่าเพิ่ม 7% และภาษีหัก ณ ที่จ่าย 3%
- ✖️ ค่าใช้จ่ายอันเกิดจากความล่าช้าของสายการบิน, อุบัติภัยทางธรรมชาติ, การประท้วง, การจลาจล, การนัดหยุดงาน, การถูกปฏิเสธไม่ให้ออกและเข้าเมืองจากเจ้าหน้าที่ตรวจคนเข้าเมืองและเจ้าหน้าที่กรมแรงงานทั้งที่เมืองไทยและต่างประเทศซึ่งอยู่นอกเหนือความควบคุมของบริษัทฯ
- ✖️ หากหน่วยงานรัฐบาลไทย และ/หรือ ญี่ปุ่นมีการปรับเปลี่ยนข้อกำหนดเกี่ยวกับการกักตัวเพิ่มเติม และ/หรือ ขอเรียกตรวจโรคเพิ่มเติม ทางผู้เดินทางจะต้องเป็นผู้รับผิดชอบค่าใช้จ่ายส่วนเกิน
- ✖️ ค่าประกันสุขภาพ COVID-19
- ✖️ ค่าตรวจ ATK หรือ RT-PCR ที่ไม่มีระบุในรายการทัวร์ หากประเทศต้นทางหรือปลายทางมีกำหนดให้ตรวจ
- ✖️ ค่าทิปไกด์, พนักงานขับรถ รวมทั้งทริป



กรณีที่ต้องออกตัวภายใน เช่น (ตัวเครื่องบิน, ตัวรถทัวร์, ตัวรถไฟ) กรุณาสอบถามที่เจ้าหน้าที่ทุกครั้งก่อนทำการออกตัว เนื่องจากสายการบินอาจมีการเปลี่ยนแปลงไฟล์บิน หรือเวลาบินโดยไม่แจ้งให้ทราบล่วงหน้า ทางบริษัทฯ จะไม่รับผิดชอบใด ๆ ในกรณี ถ้าท่านออกตัวภายในโดยไม่แจ้งให้ทราบและหากไฟล์บินมีการเปลี่ยนแปลงเวลาบินเพราะถือว่าท่านยอมรับในเงื่อนไขดังกล่าว

เงื่อนไขการสำรองที่นั่งและการยกเลิกทัวร์

การจองทัวร์

- กรุณาจองทัวร์ล่วงหน้า ก่อนการเดินทางอย่างน้อย 30 วัน พร้อมชำระมัดจำ 20,000 บาท ส่วนที่เหลือชำระทันทีก่อนการเดินทางไม่น้อยกว่า 21 วัน มิฉะนั้นถือว่าท่านยกเลิกการเดินทางโดยอัตโนมัติ
- กรณีทำการจองน้อยกว่า 15 วันก่อนการเดินทาง ทางบริษัทของสงวนสิทธิ์ในการเรียกเก็บค่าทัวร์เต็มจำนวน 100 %

กรณียกเลิก : (จอยกรุป)

- ยกเลิกก่อนการเดินทาง 30 วันขึ้นไป บริษัทฯ จะคืนเงินมัดจำให้ทั้งหมด โดยหักค่าใช้จ่ายที่เกิดขึ้นจริง ยกเว้นในกรณีวันหยุดเทศกาล, วันหยุดนักขัตฤกษ์ ยกเลิกก่อนการเดินทาง 45 วัน จะคืนเงินมัดจำให้ทั้งหมด โดยหักค่าใช้จ่ายที่เกิดขึ้นจริง
- ยกเลิกการเดินทาง 15-29 วัน ก่อนการเดินทาง หักค่าทัวร์ 50% จากราคาขาย และหักค่าใช้จ่ายที่เกิดขึ้นจริงทั้งหมดไม่ว่ากรณีใด ๆ ทั้งสิ้น
- ยกเลิกการเดินทาง 0-14 วัน ก่อนการเดินทาง บริษัทฯ ขอสงวนสิทธิ์เก็บเงินค่าทัวร์ทั้งหมดไม่ว่ากรณีใด ๆ ทั้งสิ้น

กรณียกเลิก : (ตัดกรุป)

- ยกเลิกหรือเลื่อนการเดินทางต้องทำก่อนการเดินทาง 60 วัน บริษัทฯ จะคืนเงินมัดจำให้ทั้งหมด ยกเว้นในกรณีวันหยุดเทศกาล, วันหยุดนักขัตฤกษ์ ทางบริษัทฯ ขอสงวนสิทธิ์ยึดเงินมัดจำโดยไม่มีเงื่อนไขใดๆทั้งสิ้น
- ยกเลิกการเดินทางภายใน 60 วัน ทางบริษัทฯ ขอสงวนสิทธิ์ยึดเงินมัดจำโดยไม่มีเงื่อนไขใดๆทั้งสิ้น
- ยกเลิกการเดินทางหลังชำระเต็มจำนวนทางบริษัทฯ ขอสงวนสิทธิ์เก็บเงินค่าทัวร์ทั้งหมดโดยไม่มีเงื่อนไขใดๆทั้งสิ้น

กรณีเจ็บป่วย

- กรณีเจ็บป่วย จนไม่สามารถเดินทางได้ ซึ่งจะต้องมีใบรับรองแพทย์จากโรงพยาบาลรับรอง บริษัทฯ จะทำการเลื่อนการเดินทางของท่านไปยังคณะต่อไป แต่ทั้งนี้ท่านจะต้องเสียค่าใช้จ่ายที่ไม่สามารถยกเลิกหรือเลื่อนการเดินทางได้ตามความเป็นจริง
- ในกรณีเจ็บป่วยกะทันหันก่อนล่วงหน้าเพียง 7 วันทำการ ทางบริษัทฯ ขอสงวนสิทธิ์ในการคืนเงินทุกกรณี

กรณีจองทัวร์วันหยุดเทศกาล, วันหยุดนักขัตฤกษ์, วันหยุดยาวต่อเนื่อง และได้มีการแจ้งยกเลิกทัวร์ ทางบริษัทฯ ขอสงวนสิทธิ์เก็บค่าทัวร์ทั้งหมด โดยไม่มีเงื่อนไขใด ๆ ทั้งสิ้น

โรงแรมที่พัก

- สำหรับห้องพักแบบ 3 เตียง (Triple) มีบริการเฉพาะบางโรงแรมเท่านั้น กรณีเดินทางเป็นผู้ใหญ่ 3 ท่าน อาจจะต้องเป็น 1 เตียงใหญ่ กับ 1 เตียงพับเสริม หรือ อาจมีความจำเป็นต้องแยกห้องพัก บริษัทฯ ขอแนะนำให้ท่านเปิดห้องพักเป็นแบบ 2 ห้อง (1 Twin+1 Single) จะสะดวกกับท่านมากกว่า
- สำหรับห้องพักแบบ 1 เตียงใหญ่ (Double) มีบริการเฉพาะบางโรงแรมเท่านั้น และขนาดห้องเท่ากับห้องพักเดี่ยว (Single) ซึ่งมีขนาดเล็ก ขอแนะนำให้ท่านเลือกจองห้องพักเป็น 2 เตียง (Twin) เพื่อความสะดวกแก่ท่าน
- การวางแปลนห้องพักของแต่ละโรงแรมจะมีความแตกต่างกัน อาจทำให้ห้องพักแบบเดี่ยว Single ห้องคู่ Twin/Double อาจจะไม่ติดกัน หรืออยู่คนละชั้น
- มาตรฐานของโรงแรมในประเทศญี่ปุ่นนั้น อาจจะมีความแตกต่างกับมาตรฐานระดับสากล และในโปรแกรมที่ระบุชื่อและระดับมาตรฐานของโรงแรมนั้นจะเป็นการรับรองมาตรฐานระดับดาวของหน่วยงานการท่องเที่ยวของประเทศญี่ปุ่นเท่านั้น ไม่สามารถเปรียบเทียบกับระดับสากลได้

เงื่อนไขอื่น ๆ



- ทวีร์นี้สำหรับผู้มีวัตถุประสงค์เพื่อการท่องเที่ยวเท่านั้น
- ทวีร์นี้เป็นทวีร์แบบเหมากรุป หากท่านไม่ได้ร่วมเดินทางหรือใช้บริการตามที่รายการทวีร์ระบุไว้ในรายการไม่ว่าบางส่วนหรือทั้งหมด หรือถูกปฏิเสธการเข้า - ออกเมืองด้วยเหตุผลใดๆ ทางบริษัทจะไม่คืนเงินค่าบริการไม่ว่าบางส่วนหรือทั้งหมดตามรายการให้แก่ท่าน
- ทางบริษัทขอสงวนสิทธิ์ไม่รับผิดชอบค่าเสียหายจากความผิดพลาดในการสะกดชื่อ นามสกุล คำนำหน้าชื่อ เลขที่หนังสือเดินทางและอื่น ๆ เพื่อใช้ในการจองตั๋วเครื่องบิน ในกรณีที่นักท่องเที่ยวหรือเอเจนซี่ได้ส่งหน้าหนังสือเดินทางให้กับทางบริษัทพร้อมการชำระเงินมัดจำ
- อัตราค่าบริการนี้คำนวณจากอัตราแลกเปลี่ยนเงินตราต่างประเทศ ณ วันที่ทางบริษัทเสนอราคา ดังนั้นทางบริษัทขอสงวนสิทธิ์ในการปรับค่าบริการเพิ่มขึ้น ในกรณีที่มีการเปลี่ยนแปลงอัตราแลกเปลี่ยนเงินตราต่างประเทศ ค่าตั๋วเครื่องบิน ค่าภาษีเชื้อเพลิง ค่าประกันสายการบิน การเปลี่ยนแปลงเที่ยวบิน ฯลฯ
- มัคคุเทศก์ พนักงาน หรือตัวแทนของทางบริษัทฯ ไม่มีอำนาจในการให้คำสัญญาใดๆแทนบริษัท เว้นแต่มีเอกสารลงนามโดยผู้มีอำนาจของบริษัทกำกับเท่านั้น
- บริษัทฯ ขอสงวนสิทธิ์ในการเก็บค่าใช้จ่ายทั้งหมด กรณีท่านยกเลิกการเดินทางและมีผลทำให้คณะเดินทางไม่ครบตามจำนวนที่บริษัทฯ กำหนดไว้ (30 ท่านขึ้นไป) เนื่องจากเกิดความเสียหายต่อทางบริษัทฯ และผู้เดินทางอื่นที่เดินทางในคณะเดียวกัน บริษัทฯต้องนำไปชำระค่าเสียหายต่าง ๆ ที่เกิดจากการยกเลิกของท่าน
- คณะผู้เดินทางจำนวน 30 ท่านขึ้นไป จึงออกเดินทาง ในกรณีที่ผู้เดินทางไม่ถึง 30 ท่าน ขอสงวนสิทธิ์เลื่อนวันเดินทาง , ยกเลิกการเดินทาง หรือมีการเปลี่ยนแปลงราคา โดยทางบริษัทจะแจ้งให้ท่านทราบล่วงหน้า 10 วันก่อนการเดินทาง
- กรณีที่ท่านต้องออกตัวภายใน เช่น (ตัวเครื่องบิน, ตัวรถทัวร์, ตัวรถไฟ) กรุณาสอบถามที่เจ้าหน้าที่ทุกครั้งก่อนทำการออกตัว เนื่องจากสายการบิน อาจมีการปรับเปลี่ยนไฟล์ทบิน หรือเวลาบิน โดยไม่ได้แจ้งให้ทราบล่วงหน้า ทางบริษัทฯ จะไม่รับผิดชอบใด ๆ ในกรณี ถ้าท่านออกตัวภายในโดยไม่แจ้งให้ทราบและหากไฟล์ทบินมีการปรับเปลี่ยนเวลาบินเพราะถือว่าท่านยอมรับในเงื่อนไขดังกล่าว
- กรณีผู้เดินทางที่ต้องการความช่วยเหลือเป็นพิเศษ เช่น การขอวีซ่าเชงเก้นที่สนามบิน กรุณาแจ้งบริษัทฯ อย่างน้อย 7 วันก่อนการเดินทาง หรือเริ่มตั้งแต่ท่านจองทวีร์ มิฉะนั้นทางบริษัทฯไม่สามารถจัดการได้ล่วงหน้า ทางบริษัทฯขอสงวนสิทธิ์ในการเรียกเก็บค่าใช้จ่ายตามจริงที่เกิดขึ้นกับผู้เดินทาง (ถ้ามี)
- กรณีใช้หนังสือเดินทางราชการ (เล่มน้ำเงิน) เดินทางเพื่อการท่องเที่ยวเกี่ยวกับคณะทวีร์ หากท่านถูกปฏิเสธในการเข้า - ออกประเทศใด ๆ ก็ตามทางบริษัทฯ ขอสงวนสิทธิ์ไม่คืนค่าทวีร์และรับผิดชอบใด ๆ ทั้งสิ้น
- กรณีท่านเป็นอิสลาม ไม่สามารถทานอาหารบางประเภทได้ โปรดระบุให้ชัดเจนก่อนทำการจอง กรณีแจ้งล่วงหน้าก่อนเดินทางกะทันหัน อาจมีค่าใช้จ่ายเพิ่มเติม
- เมื่อท่านได้ชำระเงินมัดจำหรือทั้งหมด ทางบริษัทฯจะถือว่าท่านรับทราบและยอมรับในเงื่อนไขต่างๆของบริษัทฯที่ได้ระบุไว้ในรายการทวีร์ทั้งหมด

รายละเอียดเพิ่มเติม



- บริษัทฯ มีสิทธิ์ในการเปลี่ยนแปลงโปรแกรมทวีร์ในกรณีที่เกิดเหตุสุดวิสัยจนไม่อาจแก้ไขได้
- เที่ยวบิน, ราคาและรายการท่องเที่ยว สามารถเปลี่ยนแปลงได้ตามความเหมาะสมโดยคำนึงถึงผลประโยชน์ของผู้เดินทางเป็นสำคัญ
- หนังสือเดินทางต้องมีอายุการใช้งานเหลือไม่น้อยกว่า 6 เดือน และบริษัทฯรับเฉพาะผู้มีจุดประสงค์เดินทางเพื่อท่องเที่ยวเท่านั้น (หนังสือเดินทางต้องมีอายุเหลือใช้งานไม่น้อยกว่า 6 เดือน บริษัทฯไม่รับผิดชอบหากอายุเหลือไม่ถึงและไม่สามารถเดินทางได้)
- ทางบริษัทฯจะไม่รับผิดชอบใด ๆ ทั้งสิ้น หากเกิดความล่าช้าของสายการบิน,สายการบินยกเลิกบิน , การประท้วง, การนัดหยุดงาน, การก่อกองกลางหรือกรณีท่านถูกปฏิเสธการเข้าหรือออกเมืองจากเจ้าหน้าที่ตรวจคนเข้าเมือง หรือ เจ้าหน้าที่กรมแรงงานทั้งจากไทยและต่างประเทศซึ่งอยู่นอกเหนือความรับผิดชอบของบริษัทฯหรือเหตุภัยพิบัติทางธรรมชาติ (ซึ่งลูกค้าจะต้องยอมรับในเงื่อนไขนี้ในกรณีที่เกิดเหตุสุดวิสัย ซึ่งอาจจะปรับเปลี่ยนโปรแกรมตามความเหมาะสม)
- ทางบริษัทฯจะไม่รับผิดชอบใด ๆ ทั้งสิ้น หากผู้เดินทางประสบเหตุสภาวะฉุกเฉินจากโรคประจำตัว ซึ่งไม่ได้เกิดจากอุบัติเหตุ ในรายการท่องเที่ยว (ซึ่งลูกค้าจะต้องยอมรับในเงื่อนไขนี้ในกรณีที่เกิดเหตุสุดวิสัย ซึ่งอยู่นอกเหนือความรับผิดชอบของบริษัทฯ)
- ทางบริษัทฯจะไม่รับผิดชอบใด ๆ ทั้งสิ้น หากท่านใช้บริการของทางบริษัทฯไม่ครบ อาทิ ไม่เที่ยวบางรายการ, ไม่ทานอาหารบางมื้อ, เพราะค่าใช้จ่ายทุกอย่างทางบริษัทฯได้ชำระค่าใช้จ่ายให้ตัวแทนต่างประเทศแบบเหมาจ่ายขาด ก่อนเดินทางเรียบร้อยแล้ว เป็นการชำระเหมาขาด

รายละเอียดเพิ่มเติม



- ทางบริษัทฯจะไม่รับผิดชอบใดๆทั้งสิ้น หากเกิดสิ่งของสูญหายจากการโจรกรรมและหรือเกิดอุบัติเหตุที่เกิดจากความประมาทของนักท่องเที่ยวหรือในกรณีที่กระเป๋าเกิดสูญหายหรือชำรุดจากสายการบิน
- กรณีที่การตรวจคนเข้าเมืองทั้งที่กรุงเทพฯและในต่างประเทศปฏิเสธมิให้เดินทางออกหรือเข้าประเทศที่ระบุไว้ในรายการเดินทาง บริษัทฯขอสงวนสิทธิ์ที่จะไม่คืนค่าบริการไม่ว่ากรณีใดๆทั้งสิ้น
- ตัวเครื่องบินเป็นตัวราคาพิเศษ กรณีที่ท่านไม่เดินทางพร้อมคณะไม่สามารถนำมาเลื่อนวันหรือคืนเงินและไม่สามารถเปลี่ยนชื่อได้ หากมีการปรับราคาบัตรโดยสารสูงขึ้น ตามอัตราค่าน้ำมันหรือค่าเงินแลกเปลี่ยน ทางบริษัท ขอสงวนสิทธิ์ปรับราคาตัวดังกล่าว
- เมื่อท่านตกลงชำระเงินไม่ว่าทั้งหมดหรือบางส่วนผ่านตัวแทนของบริษัทฯหรือชำระโดยตรงกับทางบริษัทฯ ทางบริษัทฯจะถือว่าท่านได้ยอมรับในเงื่อนไขข้อตกลงต่างๆที่ได้ระบุไว้ข้างต้นนี้แล้วทั้งหมด
- กรุ๊ปที่เดินทางช่วงวันหยุดหรือเทศกาลที่ต้องการันมัดจำกับสายการบินหรือผ่านตัวแทนในประเทศหรือต่างประเทศ รวมถึงเที่ยวบินพิเศษ เช่น Charter Flight, Extra Flight จะไม่มีการคืนเงินมัดจำหรือค่าทัวร์ทั้งหมด
- ใบกรณีของ PASSPORT นั้น จะต้องไม่มีการชำรุด เปียกน้ำ การขีดเขียนรูปต่างๆหรือแม้กระทั่งตราประทับลายการ์ตูน ที่ไม่ใช่การประทับตราอย่างเป็นทางการของตม. กรุณาตรวจสอบ PASSPORT ของท่านก่อนการเดินทางทุกครั้ง หาก ตม.ปฏิเสธการเข้า-ออกเมืองของท่าน ทางบริษัทฯจะไม่รับผิดชอบใดๆทั้งสิ้น
- กรณีมี "คดีความ" ที่ไม่อนุญาตให้ท่านเดินทางออกนอกประเทศได้ โปรดทำการตรวจสอบก่อนการจองทัวร์ว่าท่านสามารถเดินทางออกนอกประเทศได้หรือไม่ ถ้าไม่สามารถเดินทางได้ ซึ่งเป็นสิ่งที่อยู่เหนือการควบคุมของบริษัทฯ ทางบริษัทฯจะไม่รับผิดชอบใดๆทั้งสิ้น
- กรณี "หญิงตั้งครรภ์" ท่านจะต้องมีใบรับรองแพทย์ ระบุชัดเจนว่าสามารถเดินทางออกนอกประเทศได้ รวมถึงรายละเอียดอายุครรภ์ที่ชัดเจน สิ่งนี้อยู่เหนือการควบคุมของบริษัทฯ ทางบริษัทฯจะไม่รับผิดชอบใดๆทั้งสิ้น
- กรณีใช้หนังสือเดินทางราชการ (เล่มน้ำเงิน) เพื่อการท่องเที่ยวกับคณะทัวร์ หากท่านถูกปฏิเสธในการเข้า-ออกประเทศใดๆก็ตามทางบริษัทฯ ขอสงวนสิทธิ์ไม่คืนค่าทัวร์และรับผิดชอบใดๆทั้งสิ้น
- เมื่อท่านได้ชำระเงินมัดจำหรือทั้งหมด ทางบริษัทฯจะถือว่าท่านรับทราบและยอมรับในเงื่อนไขต่างๆของบริษัทฯที่ได้ระบุไว้ในรายการทัวร์ทั้งหมด
- ภาพที่ใช้เพื่อการโฆษณาเท่านั้น



** ก่อนตัดสินใจจองทัวร์ควรอ่านเงื่อนไขการเดินทางและรายการทัวร์อย่างละเอียดทุกหน้าอย่างถี่ถ้วนแล้วจึงมัดจำเพื่อประโยชน์ของท่านเอง ทางบริษัทฯจะถือว่า ท่านรับทราบและยอมรับในเงื่อนไขต่างๆของบริษัทฯที่ได้ระบุในรายการทัวร์ทั้งหมด**