



เลทส์ ทราเวล - ไปเที่ยวกันเถอะ

โดย บริษัท แอคเคาน์ติ้ง เวลท์ จำกัด Accounting Wealth Co., Ltd.
222/133 ถนนปัญญาอินทรา แขวงบางชัน เขตคลองสามวา กรุงเทพฯ 10510
222/133 Panyaindra Rd. BangChan, Klongsamwa, Bangkok 10510
เลขประจำตัวผู้เสียภาษี : 0105559079811 Tax ID : 0105559079811



License No. 11/09481



092-508-3905



Let's Travel-ไปเที่ยวกันเถอะ



lets-travel

HAPPY NEW YEAR ปักกิ่ง ปีรัก

กำแพงเมืองจีน Beijing Snow World 5 วัน 3 คืน

พิเศษ! เปิดปักกิ่ง / สุกี้หม้อไฟ

vietjet Air

HAPPY NEW YEAR ปีรัก

ปักกิ่ง

POP MART

กำแพงเมืองจีน 5 วัน 3 คืน

ลานสกี SNOW WORLD

ราคาเริ่มต้น

20,900

ฉลองปีใหม่

เดินทาง : 27-31 ธ.ค.67
เดินทาง : 30 ธ.ค.-03 ม.ค.68

กำแพงเมืองจีน พระราชวังกู้กง
จัตุรัสเทียนอันเหมิน พระราชวังอวิเหอหยวน
เมืองโบราณใต้ดิน พิพิธภัณฑ์ภาพยนต์
ลานสกี SNOW WORLD
ช้อปปิ้งถนนหวังฝูจิ้ง ร้าน POP MART

BCPEK02-VZ

พิเศษ! เปิดปักกิ่ง / สุกี้หม้อไฟ

พักรวม 4 ดาว

วันที่	รายการ	อาหาร			โรงแรม
		B	L	D	
1	กรุงเทพฯ (สุวรรณภูมิ) - สนามบินปักกิ่งต้าชิง VZ3718 19.15-01.10+1	-	-	-	Beijing Stay in Holiday Inn Express หรือเทียบเท่า 4 ดาวจีน*
2	จัตุรัสเทียนอันเหมิน - พระราชวังกู้กง - ร้านไข่มุก - ถนนหวังฝูจิง - ร้าน POP MART - เมืองโบราณไต้ดิน - อีศระอาหารเย็น	🍴	🍴	-	Royard Hotel หรือเทียบเท่า 4 ดาวจีน*
3	ร้านบัวหิมะ - กำแพงเมืองจีนด้านจวิยงกวน - ร้านหมอนยางพารา - เล่นสกี Beijing Snow World (ไม่รวมอุปกรณ์สกี)	🍴	🍴	🍴	Derral HOTEL หรือเทียบเท่า 4 ดาวจีน*
4	ร้านหยก - พระราชวังฤดูร้อน - พิพิธภัณฑ์ภาพยนตร์จีน - ถนนคนเดิน Solana - สนามบิน	🍴	🍴	-	
5	สนามบินปักกิ่งต้าชิง - กรุงเทพฯ (สุวรรณภูมิ) VZ3719 02.15-06.10	-	-	-	

กำหนดการเดินทาง		ผู้ใหญ่	แพ็คเกจเพิ่มเติม
		พักห้องละ 2-3 ท่าน **ไม่มีราคาเด็ก**	
ศุกร์-อังคาร	27-31 ธ.ค.67	20,900	4,500
จันทร์-ศุกร์	30 ธ.ค.67-03 ม.ค.68	22,900	4,500

****คณะ 15 ท่าน ออกเดินทางพร้อมหัวหน้าทัวร์ไทย****

**** ข้อควรทราบ :** ราคาทัวร์ดังกล่าว ดำเนินตามนโยบายของร้านสินค้าท้องถิ่นจีนของรัฐบาล กำหนดให้มีการประชาสัมพันธ์สินค้าพื้นเมืองให้นักท่องเที่ยวทั่วไปได้รู้จัก (ร้านไข่มุก / ร้านบัวหิมะหรือร้านนวดฝ่าเท้า / ร้านหมอนยางพารา / ร้านหยก) จึงเรียนให้นักท่องเที่ยวทุกท่านทราบ ว่าจำเป็นต้องรบกวนทุกท่านแวะชมใช้เวลาไม่น้อยกว่า 50 นาที ซื่อหรือไม่ซื้อขึ้นอยู่กับความพอใจของท่านเป็นหลัก ไม่มีการบังคับใด ๆ ทั้งสิ้น

**ไม่รวมค่าทิปไกด์ท้องถิ่น
และพนักงานขับรถท้องถิ่น
ท่านละ 1,500 บาท/ลูกค้ำ1ท่าน**

- ค่าทิปหัวหน้าทัวร์ตามความพึงพอใจของท่าน

- ไม่มีราคาเด็กเนื่องจากเป็นทัวร์ราคาพิเศษ!!
- ไม่สามารถเลือกที่นั่งบนเครื่องบินเนื่องจากเป็นตั๋วกรุ๊ปทัวร์
- พรีพาสปอร์ตไทย ไม่มีค่าธรรมเนียมวีซ่า (เฉพาะพาสปอร์ตไทย) เดินทางไป-กลับพร้อมกรุ๊ป

วันแรก

กรุงเทพฯ(สุวรรณภูมิ) (VZ3718 19.15-01.10 น.)- ปักกิ่ง- เข้าสู่ที่พัก

- 16.00 น. คณะพร้อมกันที่ท่าอากาศยานนานาชาติสุวรรณภูมิ เคาน์เตอร์สายการบิน **Vietjet Airlines(VZ)** เจ้าหน้าที่คอยให้การต้อนรับและอำนวยความสะดวกแต่ทุกท่าน
- 19.15 น. ออกเดินทางสู่ปักกิ่ง โดยเที่ยวบินที่ **VZ3718**
- 01.10+1 เดินทางถึงท่าอากาศยานนานาชาติปักกิ่งต้าซิง ประเทศจีน นำท่านผ่านด่านพิธีการและศุลกากร (**สาธารณรัฐประชาชนจีน เวลาเร็วกว่าประเทศไทย 1 ชั่วโมง**) กรุงปักกิ่งเป็นเมืองหลวงของประเทศจีน เป็นศูนย์กลางทั้งด้านการปกครอง เศรษฐกิจ การคมนาคม และวัฒนธรรมของประเทศ กรุงปักกิ่ง มีประวัติศาสตร์ยาวนานกว่า 3,000 ปี เป็นเมืองหลวงโบราณของจีน ตั้งแต่สมัยราชวงศ์เหลียว จีน หยวน หมิง และชิง รวม 5 ราชวงศ์ และเมื่อสถาปนาสาธารณรัฐประชาชนจีนในปี 2492 (ค.ศ. 1949) รัฐบาลพรรคคอมมิวนิสต์จีนก็ได้เลือกปักกิ่งให้เป็นเมืองหลวงของประเทศ จากนั้นนำท่านเข้าสู่ที่พัก
- ที่พัก **Beijing Stay in Holiday Inn Express** หรือเทียบเท่าระดับ 4 ดาวจีน

วันที่สอง

จัตุรัสเทียนอันเหมิน - พระราชวังกู้กง - ร้านไข่มุก - ถนนหวังฝูจิ่ง - ร้าน POP MART- เมืองโบราณใต้ดิน

เช้า บริการอาหารเช้า ณ โรงแรม (1)

นำท่านชมจัตุรัสเทียนอันเหมิน จัตุรัสเทียนอันเหมินตั้งอยู่ใจกลางกรุงปักกิ่ง จัตุรัสเทียนอันเหมิน เป็นจัตุรัสที่มีขนาดใหญ่ที่สุดในโลก มีเนื้อที่ 440,000 ตารางเมตร สามารถบรรจุประชาชนได้ถึง 1,000,000 คน บริเวณล้อมรอบด้วยสถาปัตยกรรมสำคัญ เช่น หอประตูเทียนอันเหมิน อยู่ทางทิศเหนือสุดของจัตุรัส มีธงแดง 5 ดาว ผืนใหญ่โบกสะบัดกลางจัตุรัส อาคารที่อยู่อาศัยที่อยู่รอบจัตุรัสจำนวนมากได้ถูกทำลาย ที่ด้านใต้ของจัตุรัสมีการก่อสร้างอนุสาวรีย์วีรชน มหาศาลาประชาชน และพิพิธภัณฑสถานแห่งชาติจีนซึ่งเป็นส่วนหนึ่งของโครงการ "สิบสิ่งก่อสร้างอันยิ่งใหญ่"



นำท่านชม **พระราชวังกู้กง** หรือ**พระราชวังต้องห้าม** ตั้งอยู่ด้านหลังจัตุรัสเทียนอันเหมิน แผนผังเป็นรูปสี่เหลี่ยมผืนผ้า มีประตูวัง 4 ประตู 4 ทิศ มีพื้นที่ทั้งหมด 724,250 ตารางเมตร มีตำหนักน้อยใหญ่ถึง 9,999 ห้องสร้างขึ้นในสมัยจักรพรรดิหย่งเล่อแห่งราชวงศ์หมิง ชื่อในภาษาจีนว่า 'กู้กง' หมายถึงพระราชวังเดิม เหตุที่เรียกพระราชวังต้องห้าม เนื่องมาจากชาวจีนถือ

คติในการสร้างวังว่า จักรพรรดิเปรียบเสมือนบุตรแห่งสวรรค์ดังนั้นจึงต้องเป็นที่ต้องห้ามสำหรับคนธรรมดาไม่สามารถล่วงล้ำเข้าไปได้ พระราชวังกู้กง เรียกอีกชื่อหนึ่งว่า “พระราชวังต้องห้าม” พระราชวังแห่งนี้เคยเป็นที่ประทับของจักรพรรดิสมัยราชวงศ์หมิงและราชวงศ์ชิงทั้งหมด 24 พระองค์ (ปีคริสต์ศักราช 1368-1911) ปัจจุบันเปิดให้เข้าชมในฐานะ “พิพิธภัณฑ์พระราชวัง” สิ่งก่อสร้างภายในพระราชวังมีความงดงาม



กลางวัน

รับประทานอาหาร ณ ภัตตาคาร (2)

นำท่านเข้าชมสินค้าพื้นเมืองร้านไข่มุก หลังจากนั้นนำท่านสู่ ถนนหวังฝูจิ้ง ถนนคนเดินสุดฮิตใจกลางกรุงปักกิ่ง ปัจจุบันถนนนี้เป็นที่นิยมมากในหมู่นักช้อปปิ้งและนักท่องเที่ยวที่ตบเท้าเข้ามาเพื่อเสาะหาของลดราคาและเสื้อผ้าที่มีเอกลักษณ์ไม่ซ้ำใคร ถนนการค้าที่พลุกพล่านแห่งนี้มีร้าน บาร์ ร้านอาหาร และคาเฟ่เรียงรายตลอดทาง อยู่บนถนนคนเดินสายนี้ ให้ท่านได้ช้อปปิ้งร้าน Pop Mart ที่ใหญ่ที่สุดในปักกิ่งตุ๊กตา blind box หน้าตาน่ารักที่ดังที่สุดในจีนตอนนี้ ต้องยกให้กับ Popmart เลย





นำท่านชมเมืองโบราณใต้ดิน อยู่ภายในห้างหวังฝูจิ่ง เป็นเมืองปักกิ่งจำลองในช่วงทศวรรษที่ 1980 และ 1990 และยังมีสถานีรถไฟเก่า หัวรถจักรดีเซล Dongfeng เป็นรุ่นที่ใช้ในรถไฟของจีนรุ่นแรกที่ขับเคลื่อนด้วยไฟฟ้า

*****อิสระอาหารค่ำ เพื่อไม่เป็นการรบกวนเวลาช้อปปิ้งของท่าน*****

ที่พัก Royard หรือเทียบเท่าระดับ 4 ดาวจีน

วันที่สาม ร้านบัวหิมะ- กำแพงเมืองจีนด้านเจี๋ยกวน – ร้านหมอนย่างพารา - เล่นสกี Beijing Snow World (ไม่รวมอุปกรณ์สกี)

เช้า บริการอาหารเช้า ณ โรงแรม (3)

นำท่านชมร้านบัวหิมะ จากนั้นนำท่านชมกำแพงเมืองจีนด้านเจี๋ยกวน กำแพงเมืองจีนสร้างเมื่อกว่า 2,500 ปีมาแล้ว ซึ่งเป็น 1 ใน 7 สิ่งมหัศจรรย์ของโลก ยุคกลาง มีความยาวประมาณ 21,195 กิโลเมตร เป็นกำแพงที่มีป้อมคั่นเป็นช่วง ๆ ของจีนสมัยโบราณ กำแพงส่วนใหญ่ที่ปรากฏในปัจจุบันสร้างขึ้นในสมัยราชวงศ์ฉิน ทั้งนี้เพื่อป้องกันการบุกรุกจาก ชาวฮั่น โดยแบ่งเป็นหลายป้อมปราการ โดยด้านเจี๋ยกวน ขึ้นชื่อเรื่องความสวยงามของทิวทัศน์ภูเขาสลับไปมา กำแพงเมืองจีนได้ขึ้นทะเบียนเป็นแหล่งมรดกโลกเมื่อปี พ.ศ. 2530



กลางวัน

บริการอาหารกลางวัน ณ ภัตตาคาร (4)

นำท่านเลือกซื้อสินค้าร้านหมอนยางพารา นำท่านเดินทางสู่ ลานสกี SNOW WORLD (Beijing Snow World) เป็น ลานสกีกลางแจ้ง สนามหิมะขนาด 500,000 ตร.ม. มีทั้งลานสกีขั้นสูงที่มีความยาว 500 เมตร ระดับความหนาของหิมะอยู่ใน ราว 60-100 เซนติเมตร สถานที่จะทำให้ท่านเพลิดเพลินกับกิจกรรมต่างๆ บนลานสกี อาทิเช่น แผ่นเลื่อนสกีหิมะ, ม้าลาก เลื่อนหิมะ, บอลลูน, สโนว์โมบิล, เครื่องเล่นสไลด์จากภูเขาหิมะน้ำแข็งและอื่นๆ อีกมากมาย ให้ท่านได้อิสระเล่นสกีตามอัธยาศัย

หมายเหตุ *** ไม่รวมค่าเช่าอุปกรณ์, ค่าเครื่องเล่น และค่าครุฝึกอุปกรณ์ต่างๆ ประมาณ 250 หยวน/ท่าน สามารถเล่นได้ 2 ชม.***

(กรณีหิมะยังไม่ตกหรือลานสกีปิด เนื่องจากสภาพอากาศ จะเปลี่ยนไปท่องเที่ยวรายการอื่นเพื่อทดแทน)



ค่า รับประทานอาหารเย็น ณ ภัตตาคาร (5) เมนูพิเศษ! เบ็ดปักกิ้ง / สุกี้หม้อไฟ

ที่พัก Derreal Hotel หรือเทียบเท่าระดับ 4 ดาวจีน

วันที่สี่ ร้านหยก - พระราชวังฤดูร้อน – พิพิธภัณฑ์ภาพยนต์จีน - ถนนคนเดิน Solana –สนามบิฮ

เช้า บริการอาหารเช้า ณ โรงแรม (6)

นำท่านชมสินค้าเครื่องประดับร้านหยก ให้ท่านได้เลือกซื้อกำไลหยก แหวนหยก หรือปี่เขี่ยมงคลของจีน นำท่านเดินทางสู่ พระราชวังฤดูร้อนหรือเทอหยวน The Summer Palace ตั้งอยู่ในเขตซานเหมิงด้านทิศตะวันตกเฉียงเหนือของกรุงปักกิ่ง เดิมพระราชวังฤดูร้อนหรือเทอหยวนเดิมเป็นสวนฤดูร้อนและสวนดอกไม้ในสมัยกบไล่ชาน ต่อมาในปี ค.ศ. 1893 พระนาง ฉือซีไทเฮาได้นำงบประมาณของกองทัพเรือมาบูรณะซ่อมแซมจนเป็นลักษณะที่เห็นในปัจจุบัน ภายในพระราชวัง ประกอบด้วย ตำนกเลอโช้วถัง สถานที่ประทับของพระนางฉือซีไทเฮา ตำนกเร็นโช้วเตี้ยน สถานที่ว่าราชการของพระ นางฉือซีไทเฮา ภูเขาว่านโส้วซาน ทะเลสาบคุนหมิง เก๋งพระหอม ตำนกเรียงเมฆ เตื่อเทอหยวน ฉางหลาน (ระเบียงยาวลัดเลาะไปตามริมทะเลสาบคุนหมิงตกแต่งด้วยภาพวาดต่างๆ) และตำหนักต่างๆ อีกมากมาย



พระราชวังฤดูร้อนอ้วเหอหยวน

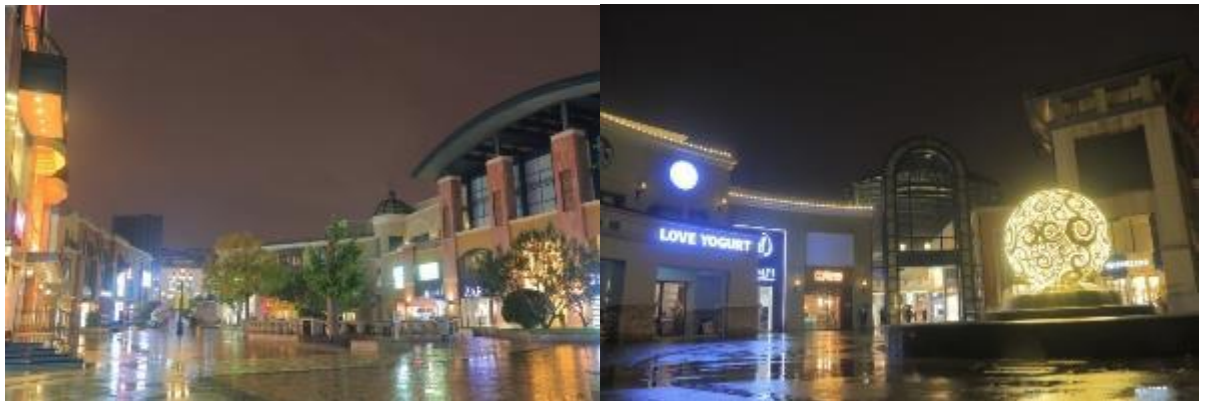
กลางวัน

บริการอาหาร ณ ภัตตาคาร (7)

นำท่านชมพิพิธภัณฑ์ภาพยนตร์จีน เป็นพิพิธภัณฑ์ภาพยนตร์แห่งชาติที่ใหญ่ที่สุดในโลก มีห้องจัดนิทรรศการ ทั้งการฉายภาพบน LED ขนาดยักษ์ที่ฉายภาพต่างๆ โดยการใช้เทคโนโลยีเสมือนจริงและมีการจำลองบรรยากาศการถ่ายทำภาพยนตร์ รวมไปถึงห้องแสดงกล้องและอุปกรณ์การถ่ายทำภาพยนตร์ต่างๆ (เปิดให้บริการทุกวันจันทร์)



นำท่านเดินทางสู่ ถนนคนเดินSolana เป็นศูนย์การค้าไลฟ์สไตล์สุดหรูหาทันสมัยใจกลางกรุงปักกิ่ง ภายในมีร้านอาหาร ร้านสินค้าแบรนด์เนม หลากหลายแบรนด์ทั้งระดับไฮเอนด์และราคาไม่แพง โซนเด็ก โรงภาพยนตร์ ร้านกาแฟ อาหารฟาสต์ฟู้ด มากมาย



*****อิสระอาหารค่ำ เพื่อไม่เป็นการรบกวนเวลาช้อปปิ้งของท่าน*****

สมควรแก่เวลานัดหมาย นำทุกท่านเดินทางสู่ ท่าอากาศยานนานาชาติปักกิ่งต้าชิง สาธารณรัฐประชาชนจีน

วันที่ห้า ปักกิ่ง – กรุงเทพฯ (สุวรรณภูมิ) VZ3719 02.15-06.10

02.15 น. นำท่านเดินทางสู่ ประเทศไทย โดย VietjetAirlines(VZ) เที่ยวบินที่ VZ3719

06.10 น. เดินทางถึง ท่าอากาศยานนานาชาติสุวรรณภูมิ ประเทศไทย โดยสวัสดิภาพ

- โปรแกรมและรายละเอียดของการเดินทางอาจมีการเปลี่ยนแปลงได้ ทั้งนี้ขึ้นอยู่กับภาวะอากาศ และเหตุสุดวิสัยต่างๆ ที่ไม่สามารถคาดการณ์ล่วงหน้าโดยทางบริษัทฯจะคำนึงถึงผลประโยชน์และความปลอดภัยของผู้ร่วมเดินทางเป็นสำคัญ



สำคัญมาก !!
พาสปอร์ตควรมีอายุ มากกว่า 6 เดือนก่อนเดินทาง

บริษัทฯ สงวนสิทธิ์ไม่สามารถรับผิดชอบ กรณีที่ท่านส่งหนังสือเดินทางหมดอายุหรือผิดเล่ม

ข้อควรระวัง

ท่านใดที่ต้องออกตัวภายในประเทศ (เครื่องบิน,รถทัวร์,รถไฟ) กรุณาแจ้งเจ้าหน้าที่บริษัททัวร์ให้ทราบและคอนเฟิร์มการเดินทางก่อนทุกครั้ง หากท่านทำการจองตัวเครื่อง ก่อนที่ท่านจะได้รับการคอนเฟิร์มเดินทางจากบริษัท ทางบริษัทจะไม่รับผิดชอบในทุกกรณี

อัตราค่าบริการรวม

- ค่าตัวเครื่องบินเดินทางไป-กลับ ชั้นประหยัด ตามเส้นทางและสายการบิน รวมถึงค่าภาษีสนามบินที่ระบุในรายการ(น้ำหนักโหลดท่านละไม่เกิน 20 กิโลกรัม ท่านละ 1 ใบ / CARRY ON ถู้อื่นเครื่อง 7 กิโลกรัม)
- ค่าที่พักระดับ 4 ดาว (ห้องละ 2 - 3 ท่าน) **กรณีพัก 3 ท่าน ถ้าวันที่เข้าพักห้องโรงแรมไม่มีห้อง TRP (3 ท่าน) จำเป็นต้องแยกพัก 2 ห้อง (มีค่าใช้จ่ายพักเดี่ยวเพิ่ม) **
- ค่าพาหนะนำเที่ยวตลอดเส้นทาง
- ค่าอาหารตามที่รายการระบุ
- ค่าเข้าชมตามสถานที่ต่าง ๆ ตามที่ระบุในรายการ
- มีไกด์ท้องถิ่นและหัวหน้าทัวร์ไทยนำเที่ยวตลอดเส้นทาง
- ค่าประกันอุบัติเหตุระหว่างการเดินทาง ท่านละ 1 ล้านบาท กรณีรักษาพยาบาล 5 แสนบาท(เงื่อนไขตามกรมธรรม์)**

อัตราค่าบริการไม่รวม

- ค่าน้ำหนักกระเป๋าเดินทางที่เกินจากสายการบินกำหนด
- ค่าธรรมเนียมน้ำมันและภาษีสนามบิน ในกรณีที่สายการบินมีการปรับขึ้นราคา
- ค่าใช้จ่ายส่วนตัว อาทิเช่น ค่าโทรศัพท์, ค่าซักรีด, ค่าอาหารและเครื่องดื่มนอกเหนือจากในรายการ
- ค่าภาษีมูลค่าเพิ่ม 7% และภาษีหัก ณ ที่จ่าย 3% (กรณีลูกค้าต้องการใบเสร็จรับเงินแบบเต็มรูปแบบ)
- **ค่าสินน้ำใจ(ทิปไกด์) สำหรับมัคคุเทศก์ท้องถิ่น, คนขับรถ ท่านละ 1,500.- บาท/ทริป หัวหน้าทัวร์ขึ้นอยู่กับความพึงพอใจในการบริการ**
- ค่าทิปพนักงานยกกระเป๋าที่โรงแรม (ใบละ 5 หยวน ต่อครั้ง) , ค่าทิปต่าง ๆ หากท่านใช้บริการเหล่านั้น
- ค่าดำเนินการคัดกรองตรวจหาเชื้อ RT-PCR หรือ ATK ในกรณีที่ประเทศจีนต้องให้ตรวจ
- ไม่รวมประกันสุขภาพส่วนตัว ท่านสามารถซื้อประกันสุขภาพเพิ่มเติมด้วยตัวท่านเอง
- ค่าวีซ่าจีนสำหรับชาวต่างชาติ 2,000.- บาท (ไม่รวมค่าธรรมเนียม กรณีต้องทำวีซ่าเข้าประเทศจีน)
- ค่าเอกสารเข้าเมืองประเทศจีน ** กรณีที่ประเทศจีนเปลี่ยนนโยบายการเข้าประเทศ (ฟรีค่าธรรมเนียมวีซ่าพาสปอร์ตไทย)

การชำระค่าทัวร์

1. สำรองที่นั่งโดยมัดจำท่านละ 10,000 บาท ภายใน 3 วันหลังทำการจอง
2. ค่าทัวร์ส่วนที่เหลือชำระก่อนวันเดินทางอย่างน้อย 21 วันทำการ

***กรณียกเลิกการเดินทาง หลังมัดจำตัวกับสายการบินแล้ว บริษัทฯ ขอสงวนสิทธิ์ในการคืนมัดจำ**

เงื่อนไขการสำรองที่นั่ง

- ❖ กรณียกเลิกการเดินทางน้อยกว่า 30 วันทำการและช่วงวันหยุดยาวหรือวันหยุดเทศกาลกรกฎาคมแจ้งยกเลิกการเดินทางมากกว่า 45วัน บริษัทฯ ขอสงวนสิทธิ์ในการคืนมัดจำ หรือ หักค่าใช้จ่ายที่เกิดขึ้นจริง
- ❖ กรณีท่านไม่ผ่านการอนุมัติวีซ่าของประเทศจีน หรือถูกปฏิเสธการเข้าประเทศจีนด้วยเหตุผลใดก็ตาม บริษัทฯ ขอสงวนสิทธิ์ในการคืนค่าทัวร์ หรือ หักค่าใช้จ่ายที่เกิดขึ้นจริง
- ❖ หากไม่ชำระมัดจำตามที่กำหนด ขออนุญาตตัดที่นั่งให้ลูกค้าท่านอื่นที่รออยู่
- ❖ หากชำระไม่ครบตามจำนวน บริษัทฯ ถือว่าท่านยกเลิกการเดินทางโดยอัตโนมัติโดยไม่มีเงื่อนไข
- ❖ เมื่อท่านชำระเงินไม่ว่าจะทั้งหมดหรือบางส่วน ทางบริษัทฯ ถือว่าท่านได้ยอมรับเงื่อนไขและข้อตกลงต่างๆที่ได้ระบุไว้ทั้งหมดนี้แล้ว
- ❖ หากชำระเงินในแต่ละส่วนแล้ว โปรดส่งสำเนาการโอนเงิน มาทางอีเมลล์ของเซลล์ที่ท่านติดต่อ
- ❖ ส่งรายชื่อสำรองที่นั่ง ผู้เดินทางต้องส่งสำเนาหนังสือเดินทาง (Passport) ส่งสำเนาหนังสือเดินทางตัวจริง *****หากไม่ส่งสำเนาหนังสือเดินทาง (Passport) มาให้ ทางบริษัทฯ ขอสงวนสิทธิ์ไม่รับผิดชอบค่าเสียหายอันเกิดจากความผิดพลาดจากการสะกดชื่อนามสกุล และอื่น ๆ เพื่อใช้ในการจองตั๋วเครื่องบินทั้งสิ้น *****

หมายเหตุ

- กรณีผู้ร่วมคณะยินดีที่จะเดินทางน้อยกว่า 15 ท่าน ทางบริษัทสงวนสิทธิ์ไม่มีหัวหัวหน้าทัวร์ (มีไกด์ท้องถิ่นตลอดการเดินทาง)
- กรณีเจ้าหน้าที่ตรวจคนเข้าเมืองของประเทศนั้น ๆ ปฏิเสธการเข้า-ออก ด้วยเหตุผลใดก็ตาม ถือเป็นเหตุผลซึ่งอยู่นอกเหนืออำนาจและความรับผิดชอบ ทางบริษัทฯ ขอสงวนสิทธิ์ที่จะไม่คืนเงินทั้งหมดหรือบางส่วน
- กรณีเทศกาลที่ต้องมีการยืนยันที่นั่งกับทางสายการบิน และทางโรงแรม โดยการผ่านตัวแทนทั้งในและต่างประเทศ รวมถึงเที่ยวบินพิเศษและเที่ยวบินเหมาลำทางบริษัทฯ ขอสงวนสิทธิ์ในการไม่คืนเงินทั้งหมดหรือบางส่วน
- บริษัทฯ ขอสงวนสิทธิ์ที่จะไม่รับผิดชอบค่าใช้จ่ายใด ๆ ในกรณีที่เกิดเหตุสุดวิสัยที่บริษัทไม่สามารถควบคุมได้ เช่น การยกเลิกไฟล์ทบิน เปลี่ยนตารางเวลาบิน หรือล่าช้าของสายการบิน, อุบัติเหตุ, ภัยธรรมชาติ, การนัดหยุดงาน, การจลาจล หรือสิ่งของสูญหายตามสถานที่ต่าง ๆ
- บริษัทฯ ขอสงวนสิทธิ์ที่จะเปลี่ยนแปลงราคาโดยมีต้องแจ้งให้ทราบล่วงหน้า ในกรณีที่มีการขึ้นลงของเงินตราต่างประเทศ และจากการปรับขึ้นค่าน้ำมันของสายการบิน
- บริษัทฯ ขอสงวนสิทธิ์ในการเปลี่ยนแปลงรายการท่องเที่ยวได้ตามความเหมาะสม ทั้งนี้จะยึดถือผลประโยชน์ของคณะผู้เดินทางเป็นสิ่งสำคัญและบริษัทฯ ยังคงรักษามาตรฐานการบริการเช่นเดิม
- บริษัทฯ ขอสงวนสิทธิ์เมื่อท่านเดินทางไปพร้อมคณะ แล้วท่านงดใช้บริการใด หรือไม่เดินทางพร้อมคณะถือว่าท่านสละสิทธิ์ไม่อาจเรียกร้องค่าบริการ และเงินคืน ไม่ว่ากรณีใด ๆ ทั้งสิ้น
- บริษัทฯ ขอสงวนสิทธิ์เลื่อนการเดินทางในกรณีที่มีผู้ร่วมคณะเป็นผู้ใหญ่ไม่ครบจำนวนตามที่แจ้งไว้
- กรณีผู้เดินทางต้องการความช่วยเหลือเป็นพิเศษ อาทิเช่น ใช้วีลแชร์ กรุณาแจ้งบริษัทฯ อย่างน้อย 14 วัน ก่อนการเดินทาง มิฉะนั้นบริษัทฯ ไม่สามารถจัดการได้ล่วงหน้าได้
- มัคคุเทศก์ พนักงานและตัวแทนของผู้จัด ไม่มีสิทธิ์ในการให้คำสัญญาใดๆ ทั้งสิ้นแทนผู้จัด นอกจากนี้มีเอกสารลงนามโดยผู้มีอำนาจของผู้จัดกำกับเท่านั้น
- ผู้จัดจะไม่รับผิดชอบและไม่สามารถคืนค่าใช้จ่ายต่างๆ ได้เนื่องจากเป็นการเหมาจ่ายกับตัวแทนต่างๆ ในกรณีที่ผู้เดินทางไม่ผ่านการพิจารณาในการตรวจคนเข้าเมือง-ออกเมือง ไม่ว่าจะป็นกองตรวจคนเข้าเมืองหรือกรมแรงงานของทุกประเทศในรายการท่องเที่ยว อันเนื่องมาจากการกระทำที่ส่อไปในทางผิดกฎหมาย การหลบหนี เข้าออกเมือง เอกสารเดินทางไม่ถูกต้อง หรือ การถูกปฏิเสธในกรณีอื่นๆ



แจ้งเพื่อทราบ

กรณีที่ลูกค้าจองทัวร์และชำระมัดจำแล้วถือว่าท่าน
ได้ยอมรับในข้อความและเงื่อนไขที่บริษัทฯแจ้งข้างต้น