



เลทส์ ทราเวล - ไปเที่ยวกันเถอะ

โดย บริษัท แอคเค้าน์ติ้ง เวลท์ จำกัด Accounting Wealth Co., Ltd.
222/133 ถนนปัญญาอินทรา แขวงบางชัน เขตคลองสามวา กรุงเทพฯ 10510
222/133 Panyaindra Rd. BangChan, Klongsamwa, Bangkok 10510
เลขประจำตัวผู้เสียภาษี : 0105559079811 Tax ID : 0105559079811



License No. 11/09481



092-508-3905



Let's Travel-ไปเที่ยวกันเถอะ



lets-travel



Guiyang 6 วัน 5 คืน

จิวจ้ายโกวน้อย น้ำตกหวงกั๋วซู่

เดินทาง ก.ย. - ธ.ค. 2567

PC007B

เริ่มต้น

29,888

- อุทยานหุบเขาน้ำเทวดา
- น้ำตกหวงกั๋วซู่
- ชมการแสดง แสง สี เสียง
- หมู่บ้านโบราณฉุยเจียงจ้าย
- จิวจ้ายโกวน้อย
- อุทยานแห่งชาติเสี่ยวชี่กง
- อุทยานแห่งชาติต้าชี่กง



15 ท่าน ออกเดินทาง



คุณหมิง กุ้ยหยาง อานซุ่น จุนยี่ 6 วัน 5 คืน

เดินทางโดยสายการบิน Thai Airways



TG612	BKK สนามบินสุวรรณภูมิ ✈️ KMG สนามบินคุณหมิง	10.45 – 14.00 น.
TG613	KMG สนามบินคุณหมิง ✈️ BKK สนามบินสุวรรณภูมิ	15.20 – 16.30 น.

ตารางการเดินทาง

วันที่	กำหนดการเดินทาง	พักโรงแรม	อาหาร		
			เช้า	กลางวัน	เย็น
1	กรุงเทพฯ สนามบินสุวรรณภูมิ – เมืองคุณหมิง ตึกนักท่องเที่ยวจีนเตี้ยน – น้ำตกคุณหมิง	Longway Hotel หรือเทียบเท่า ★★★★★	-	-	🍽️
2	คุณหมิง – นั่งรถไฟความเร็วสูง – เมืองอานซุ่น อุทยานหุบเขาบ่อน้ำเทวดา – สะพานกระจกแก้วหุบเขา น้ำพุเทวดา – น้ำตกหวงกั๋วซู่ – ชมการแสดง แสง สี เสียง	Yitel Collection Hotel หรือเทียบเท่า ★★★★★	🍽️	🍽️	🍽️
3	เมืองอานซุ่น – เมืองจุนยี่ – หมู่บ้านโบราณวูเจียงจ้าย	Mount Shine Hotel หรือเทียบเท่า ★★★★★	🍽️	🍽️	🍽️
4	วูเจียงจ้าย – ลีโบ (จิวจ้ายโกวน้อย) – อุทยานแห่งชาติ เสี่ยวซีคง	Libo Tiantai Hotel หรือเทียบเท่า ★★★★★	🍽️	🍽️	🍽️
5	ลีโบ – อุทยานแห่งชาติต้าซีคง – เมืองกุ้ยหยาง – ถนน คนเดินชิงหยุน – นั่งรถไฟความเร็วสูง – เมืองคุณหมิง	Longway Hotel หรือเทียบเท่า ★★★★★	🍽️	🍽️	🍽️
6	เมืองคุณหมิง – ประตูม้าทองไก่อ๋หยก – ถนนคนเดิน คุณหมิง – กรุงเทพฯ สนามบินสุวรรณภูมิ	-	🍽️	-	-

อัตราค่าบริการ

วันเดินทาง	ราคาท่านละ (พักห้องละ 2-3 ท่าน)	พักเดี่ยวจ่ายเพิ่ม
15 – 20 กันยายน 2567	29,888.-	5,900.-
22 – 27 ตุลาคม 2567	32,888.-	6,900.-
09 – 14 พฤศจิกายน 2567	29,888.-	5,900.-
05 – 10 ธันวาคม 2567	32,888.-	6,900.-
27 ธันวาคม – 01 มกราคม 2568	35,888.-	8,900.-

วันแรก กรุงเทพฯ สนามบินสุวรรณภูมิ – เมืองคุนหมิง – ตำนัगतงจินเตี้ยน – น้ำตกคุนหมิง

- 08.00 น. คณะพร้อมกัน ณ สนามบินสุวรรณภูมิ อาคารผู้โดยสารขาออกระหว่างประเทศ ชั้น 4 ประตู 2 Row C/D เคาน์เตอร์สายการบินไทย เจ้าหน้าที่บริษัทฯ คอยต้อนรับและอำนวยความสะดวกในการเช็คอิน
- 10.45 น. ออกเดินทางสู่คุนหมิง โดยสายการบินไทย เที่ยวบินที่ **TG612 (บริการอาหารและพักผ่อนบนเครื่องบิน)**
- 14.00 น. เดินทางถึง **สนามบินคุนหมิง** (เวลาท้องถิ่นที่ประเทศจีนเร็วกว่าประเทศไทย 1 ชั่วโมง)



หลังผ่านพิธีการตรวจคนเข้าเมืองและศุลกากรแล้ว นำท่านเดินทางเข้าสู่ตัว **เมืองคุนหมิง (Kunming)** เป็นเมืองหลวงและเป็นเมืองที่ใหญ่ที่สุดในมณฑลยูนนาน ตั้งอยู่ทางตะวันตกเฉียงใต้ของประเทศจีน มีขนาดใหญ่ที่สุดเป็นอันดับ 6 จากทั้งหมด 27 เมืองคุนหมิง เป็นเมืองท่องเที่ยวที่เน้นตำนานโบราณท่ามกลางธรรมชาติและอากาศที่ยอดเยี่ยม จนได้รับการขนานนามว่า “นครแห่งฤดูใบไม้ผลิ” (Spring City) เนื่องจากมีอุณหภูมิเฉลี่ย 15-18 องศา ตลอดทั้งปี บรรยากาศดี เย็นสบาย รายล้อมด้วยภูเขาสูงมากมาย เป็นที่นิยมของนักท่องเที่ยวจากทั่วโลก นำท่านชม **ตำหนักทองจินเตี้ยน (Jindian Golden Temple)** ตำหนักทองจินเตี้ยนแห่งนี้ สร้างโดยแม่ทัพอู๋ซันกู่ ซึ่งสร้างด้วยทองเหลืองถึง 380 ตัน จึงทำให้ตำหนักมีความสวยงามแลดูเสมือนทอง จึงได้ชื่อว่าตำหนักทอง ตั้งอยู่บนภูเขาหมิงฟงซาน ด้านทิศตะวันออกของตัวเมืองคุนหมิง ตำหนักทองจินเตี้ยนถูกสร้างขึ้นในสมัยราชวงศ์หมิง และได้รับการบูรณะโดยอ่อง หวูซันกู่ ผู้ปกครองดินแดนแถบนี้ในสมัยราชวงศ์ชิง ตำหนักหลังนี้มีความสูง 6.7 เมตร กว้างและยาว 6.2 เมตร สร้างขึ้นด้วยทองเหลืองทั้งหลัง น้ำหนักกว่า 250 ตัน เป็นสิ่ง

ปลูกสร้างทองเหลืองที่ใหญ่ที่สุดของจีน มีกำแพงและป้อมล้อมรอบทำหน้าที่เสมือนกำแพงที่ล้อมรอบเมือง และภายในยังมีกระป๋องเจ็ดดาวน้ำหนัก 12 กิโลกรัม และดาบกายสิทธิ์น้ำหนัก 20 กิโลกรัม ถูกเก็บรักษาไว้ในศาลา เชื่อว่าทั้งสองเป็นอาวุธประจำกายของ อ๋อง หูซันกั๋ว จากนั้นนำท่านชม **น้ำตกคุนหมิง (Kunming River Waterfall Park)** สถานที่ท่องเที่ยวแห่งใหม่และเป็นที่พักผ่อนหย่อนใจยอดฮิตของชาวเมืองคุนหมิง เป็นสวนสาธารณะขนาดใหญ่ที่ใช้เวลาสร้างกว่า 3 ปี ภายในประกอบไปด้วยน้ำตกและทะเลสาบอีก 2 แห่ง ที่สร้างขึ้นด้วยฝีมือมนุษย์ ไฮไลท์ของสวนอย่างน้ำตกใหญ่ยักษ์นั้น กว้างกว่า 400 เมตรและมีความสูงถึง 12.5 เมตร ถือเป็นน้ำตกฝีมือมนุษย์ที่ยาวติดอันดับของเอเชียเลยก็ว่าได้

ค่ำ บริการอาหารค่ำ ณ ห้องอาหาร

นำท่านเข้าสู่ที่พัก Longway Hotel หรือเทียบเท่า (N1)

วันที่สอง เมืองคุนหมิง – นั่งรถไฟความเร็วสูง – เมืองอานซุน – อุทยานหุบเขาบ่อน้ำเทวดา – สะพานกระจก หุบเขาน้ำพุเทวดา – น้ำตกหวงกั๋วซู่ – ชมการแสดง แสง สี เสียง

เช้า บริการอาหารเช้า ณ ห้องอาหารของโรงแรม

หลังอาหารเช้า เดินทางสู่ **สถานีรถไฟคุนหมิง**

09.18 น. ออกเดินทางสู่ **เมืองอานซุน** โดย **รถไฟความเร็วสูง ขบวนที่ G2966**

11.32 น. เดินทางถึง **สถานีรถไฟอานซุน** จากนั้นเดินทางเข้าสู่ **เมืองอานซุน (Anshun)** เป็นเมืองระดับจังหวัดของมณฑล กุ้ยโจว ตั้งอยู่ทางตอนกลางและตะวันตกของมณฑลกุ้ยโจว เมืองมีลักษณะภูมิประเทศส่วนใหญ่เป็นแบบคาสต์ และเป็นที่รู้จักกันในนามว่าเป็น “บ้านเกิดของของน้ำตกในประเทศจีน” เพราะที่นี่มีน้ำตกหวงกั๋วซู่ ซึ่งเป็นน้ำตกที่ใหญ่ที่สุดของจีน และเป็นหนึ่งในน้ำตกขนาดใหญ่ที่มีชื่อเสียงระดับโลก

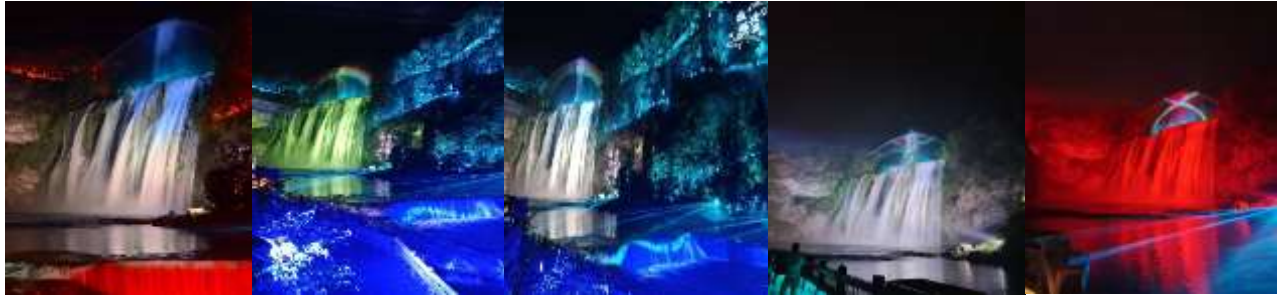
เที่ยง บริการอาหารกลางวัน ณ ห้องอาหาร



บ่าย นำท่านเดินทางสู่ **อุทยานหุบเขาบ่อน้ำเทวดา หรือ หุบเขาเสินฉวน** เป็นแหล่งท่องเที่ยวที่คุณจะได้สัมผัส ดื่มด่ำ กับธรรมชาติอย่างแท้จริง (**รวมรถबाटเตอรี+สะพานแก้ว+บันไดเลื่อน**) เป็นสถานที่ท่องเที่ยวสุดอันซีน ที่มีชื่อเสียงของประเทศจีน หุบเขาเสินฉวน ตั้งอยู่ท่ามกลางธรรมชาติ ขุนเขา ป่าไม้ ธารน้ำและทุ่งดอกไม้ที่อุดมสมบูรณ์สวยงาม ในเขตปกครองตนเองชนกลุ่มน้อยเผ่าเหมียวและปู้ฮี้ ฉีเยิน หานาน อำเภอฉางซุน มณฑล กุ้ยโจวทางตะวันตกเฉียงใต้ของจีน ซึ่งเป็นเสน่ห์ที่ชวนดึงดูดให้นักท่องเที่ยวผู้ชื่นชอบธรรมชาติจากทั่วทุกสารทิศ อยากจะมาเยือนที่จุดชมวิวหุบเขาเสินฉวนแห่งนี้ นำท่านชม **น้ำเทวดา** ลักษณะเป็นบ่อน้ำพุร้อนที่เกิดตามธรรมชาติ เป็นสถานที่ที่ชาวกุ้ยโจวนิยมมาขอพรให้กิจการการงานราบรื่น นำท่านชมวิว **ภูเขาหมื่นยอด** โดยสัมผัสกับความหวาดเสียว ณ **สะพานกระจกหุบเขาน้ำพุเทวดา** สะพานแก้วมีความยาว 324 เมตร สูง 188 เมตร ให้ท่านได้ชมวิวดงงามด้วยยอดเขาที่หนาแน่นและแปลกตาและภาพรวมที่สมบูรณ์แบบ ได้รับการยกย่องจากผู้เชี่ยวชาญและนักท่องเที่ยวมากมายว่าเป็น "สิ่งมหัศจรรย์ของโลก" นำท่านชมทุ่งดอกไม้ตามฤดูกาลที่มีความสวยงามและถ่ายรูปตามจุดชมวิวต่าง ๆ ...



ค่ำ บริการอาหารค่ำ ณ ห้องอาหาร



หลังอาหารนำท่านชม **น้ำตกหวงกั่วซู่ (Huangguoshu Waterfall) (รวมลิฟต์ขึ้น-ลง)** เป็นน้ำตกที่ใหญ่ที่สุดในโลกในประเทศจีนและใหญ่เป็นอันดับ 3 ของโลก มีความสูง 77.8 เมตรและมีความกว้าง 83.3 เมตร บริเวณข้างเคียงมีน้ำตกเล็กใหญ่รายรอบอยู่มากถึง 18 แห่งจนได้รับการบันทึกลงในเนสส์บุ๊กว่าเป็น หมู่ น้ำตกที่ใหญ่ที่สุดในโลก มีถ้ำมาน้ำตกที่เกิดขึ้นเองตามธรรมชาติ ซึ่งสามารถเดินทะเลจากฝั่งหนึ่งไปอีกฝั่งหนึ่งได้ ทำให้สามารถชื่นชมความงามได้จากทั้ง 6 ทิศทางซึ่งก็คือ บน ล่าง ซ้ายขวา หน้าและหลัง นำท่านลอดหลังม่านน้ำตก ตื่นตากับสายน้ำตกที่กระโจนลงจากผาสูงชันลงสู่บึงใสเบื้องล่าง ชมและถ่ายรูปกับน้ำตกในหลาย ๆ มุมตามอัธยาศัย พร้อมชม **การแสดง แสง สี เสียง** โดยมีฉากหลังเป็นธรรมชาติอันยิ่งใหญ่ตระการการของน้ำตกหวงกั่วซู่ ซึ่งเป็นน้ำตกที่มีความสวยระดับ 5A และติดอันดับ 3 ของโลกที่มีความสวยงาม และบริเวณรอบ ๆ จะมีน้ำตกขนาดเล็กใหญ่แตกต่างกันมากอยู่ถึง 18 แห่ง รวมประกอบกันเป็นน้ำตกขนาดมหึมา ที่เรียกว่า "เจียจู่ หรือ บ้าน (家族)" **นำท่านเข้าสู่ที่พัก Yitel Collection Hotel หรือเทียบเท่า (N2)**

วันที่สาม เมืองอานซุน – เมืองจุนยี่ – หมู่บ้านโบราณจูเจียงจ้าย

เช้า บริการอาหารเช้า ณ ห้องอาหารของโรงแรม

นำท่านสู่ **เมืองจุนยี่ (Junyi)** เป็นเมืองระดับจังหวัดในมณฑลกุ้ยโจวตอนเหนือ ประเทศจีน ตั้งอยู่ระหว่างเมืองหลวงของมณฑลกุ้ยหยางทางทิศใต้และเมืองฉงชิ่งทางทิศเหนือ โดยมีพรมแดนติดกับมณฑลเสฉวนไปทางทิศตะวันตกเฉียงเหนือ นอกจากเมืองกุ้ยหยางและเมืองหลิวผานชุยแล้ว ยังเป็นหนึ่งในเมืองที่สำคัญที่สุดของจังหวัด

เที่ยง บริการอาหารกลางวัน ณ ห้องอาหาร

เป็นที่ตั้งของหมู่บ้านโบราณจูเจียงจ้าย ระหว่างทางเพลิดเพลินกับการชมทิวทัศน์อันงดงามตลอดสองข้างทาง



ป้าย นำท่านชม **หมู่บ้านโบราณเวียงจ้าย (รวมรถกอล์ฟ+สองล้อ)** เป็นหมู่บ้านที่ถูกล้อมรอบด้วยภูเขาสีเขียวและสายหมอกที่ใสสะอาด สวยงามและสงบ วัฒนธรรมของชาวเขามังถูกเก็บรักษาไว้ที่นี่ บ้านพักแบบมีเสาเดี่ยวที่สร้างขึ้นตามแม่น้ำมีสไตล์เฉพาะตัว ประเพณีนิยมเรียบง่าย ท่านจะได้ชื่นชมธรรมชาติที่ยังคงสภาพดั้งเดิมได้ในหมู่บ้านยังมีมรดกทางวัฒนธรรมที่ไม่มีตัวตนมากมาย หมู่บ้านแห่งนี้ตั้งอยู่ในจ้ออ๋ มณฑลกุ้ยโจว เป็นสถานที่ที่ผสมผสานการท่องเที่ยว การพักผ่อน โดยอาศัยสภาพแวดล้อมทางธรรมชาติอันเงียบสงบและบรรยากาศพื้นบ้านของหมู่บ้านทางตอนเหนือของมณฑลกุ้ยโจว และผสมผสานภูมิประเทศภูเขาตามธรรมชาติและแม่น้ำให้ท่านได้ **ลงเรือล่อง** ไปตามลำน้ำใสสะอาด พร้อมดื่มด่ำไปกับความงดงามของเมืองโบราณเวียงจ้ายในบรรยากาศของจีนสมัยโบราณ ให้ท่านได้สัมผัสความเป็นบ้านโบราณและเลือกสินค้าพื้นเมืองของฝากที่ระลึกตามอัธยาศัย

ค่า บริการอาหารค่ำ ณ ห้องอาหาร
นำท่านเข้าสู่ที่พัก **Mount Shine Hotel** หรือเทียบเท่า (N3)

วันที่สี่ หมู่บ้านโบราณเวียงจ้าย – ลิโบ (จี้จ้ายโกวน้อย) – อุทยานแห่งชาติเสี่ยวชิ่ง

เช้า บริการอาหารเช้า ณ ห้องอาหารของโรงแรม
นำท่านเดินทางสู่ **ลิโบ (Libo)** หรือ **จี้จ้ายโกวน้อย** ตั้งอยู่ทางตอนใต้ของมณฑลกุ้ยโจว เป็นจุดชมวิวที่มีป่าบริสุทธิ์ หุบเขา แอ่งน้ำและทะเลสาบใต้ดิน ภูมิประเทศงดงามและมีมนต์ขลัง โดยเฉพาะถ้ำ Fengshen, ช่องเขา Terror Gorge และ Gem Palace มีน้ำตกอยู่ในถ้ำ มีทะเลสาบอยู่ใต้น้ำตก และมีหน้าตาอยู่ที่ทะเลสาบ แสงตะวันทอดเงาเหมือนพระอาทิตย์ พระจันทร์และดวงดาว มีลักษณะที่แปลกตาอย่างยิ่ง



เที่ยง บริการอาหารกลางวัน ณ ห้องอาหาร
ป้าย นำท่านชม **อุทยานแห่งชาติเสี่ยวชิ่ง (Xiaoqikong Scenic Area)** เป็น 1 ใน 4 สถานที่ท่องเที่ยวของอุทยานแห่งชาติแม่น้ำจางเจียง ได้กลายเป็นมรดกโลกทางธรรมชาติ World Heritage ที่ได้รับการรับรองจาก UNESCO ในปี พ.ศ. 2550 ที่นี้ได้รับการยกย่องให้เป็นหนึ่งใน สถานที่ที่สวยงามที่สุดในประเทศจีน โดยมีหุบเขายาว 12 กิโลเมตร กว้าง 1 กิโลเมตร มีกลุ่มถ้ำ ป่าไม้ ทะเลสาบ น้ำตก นักท่องเที่ยวจะได้สัมผัสกับรูปทิวทัศน์ที่สวยงามของสถานที่นั้นเสมอ ซึ่งมีชื่อเรียกว่า "ซูเปอร์บอนไซ"

ค่า บริการอาหารค่ำ ณ ห้องอาหาร
นำท่านเข้าสู่ **Libo Tiantai Hotel** หรือเทียบเท่า (N4)

เช้า บริการอาหารเช้า ณ ห้องอาหารของโรงแรม
นำท่านเดินทางสู่ **อุทยานแห่งชาติต้าซิง (Daqikong Scenic Area) (รวมล่องเรือ)** ส่วนใหญ่เป็นพื้นที่ดั้งเดิมของป่า หุบเขา แม่น้ำใต้ดิน และทะเลสาบ ห่างจากอุทยานเสี่ยวซิง 5 กิโลเมตร มีสะพานหินธรรมชาติสูง 80 เมตร ในอุทยานได้รับการยกย่องว่าเป็น “ประตูชัยแห่งตะวันออก” นำท่าน **ล่องเรือ** ไปตามสายน้ำ พร้อมชมธรรมชาติของสองฟากฝั่ง



เที่ยง บริการอาหารกลางวัน ณ ห้องอาหาร
บ่าย นำท่านเดินทางสู่ **เมืองก๊วยหยาง (Guiyang)** เมืองเอกของมณฑลกุ้ยโจว อยู่ทางตะวันตกเฉียงใต้ของประเทศจีน ซึ่งเป็นอาณาจักรแห่งขุนเขา ไม่มีทางออกสู่ทะเล นำท่านช้อปปิ้งย่าน **ถนนคนเดินชิงหยุน (Qingyun Street)** ชมความคึกคักและแสงสียามราตรีของตลาดกลางคืน ซึ่งรายล้อมด้วยร้านรวงและธุรกิจทันสมัยจำนวนมาก ทั้งนวัตกรรมเชิงวัฒนธรรมและการออกแบบงานศิลปะ โดยที่ยังคงรักษาความเป็นย่านสตรีทฟู้ดเอาไว้ได้ นับเป็นการผสมผสานวัฒนธรรมหลากหลายด้านไว้อย่างลงตัว

ค่ำ บริการอาหารค่ำ ณ ห้องอาหาร
หลังอาหาร นำท่านเดินทางสู่ **สถานีรถไฟก๊วยหยาง**
19.31 น. ออกเดินทางสู่ **เมืองคุนหมิง** โดย **รถไฟความเร็วสูง** ขบวนที่ **G2829**
22.27 น. เดินทางถึง **สถานีรถไฟคุนหมิง**
นำท่านเข้าสู่ Longway Hotel หรือเทียบเท่า (N5)

เช้า บริการอาหารเช้า ณ ห้องอาหารของโรงแรม
นำท่านเดินทางสู่ **ขุมประตูม้าทองและขุมประตูไก่อมรกต (Golden Horse and Jade Cock Gate)** ตั้งอยู่ตอนกลางของถนนจินปี้ลุ ซึ่งเป็นถนนที่เก่าแก่ที่สุดของเมืองคุนหมิง มีขุมประตูม้าทองและขุมประตูไก่อมรกต ซึ่งภาษาจีนเรียกว่า จินหมาและปี้จี และเป็นที่มาของชื่อถนนแห่งนี้ โดยขุมประตูม้าทองและไก่อมรกตมีอายุรวม 400 ปี สร้างขึ้นในสมัยราชวงศ์หมิง ใน



ถนนยานการค้าแห่งนี้เป็นแหล่งเสื้อผ้าแบรนด์เนมทั้งของจีนและต่างประเทศ รวมทั้งเครื่องประดับอัญมณีชั้นเยี่ยม ร้านเครื่องดื่ม ร้านอาหารพื้นเมือง และร้านขายของที่ระลึก ฯลฯ นอกจากนี้ยังมีสิ่งอำนวยความสะดวกอื่น ๆ อีกมากมายจากนั้น อีกระเด็นชม **ถนนคนเดินคุนหมิง** ศูนย์รวมสินค้าแฟชั่นชั้นนำของจีน และยังเป็นศูนย์กลางของแหล่งช้อปปิ้งที่คึกคักมาก อาทิ เสื้อผ้ารองเท้า, นาฬิกา, พวงกุญแจ ฯลฯ สมควรแก่เวลาแล้ว...นำท่าน

เดินทางสู่ **สนามบินคุนหมิง**
15.20 น. ออกเดินทางกลับสู่ **กรุงเทพฯ สนามบินสุวรรณภูมิ** โดยสายการบิน **Thai Airways** เที่ยวบินที่ **TG613**

(บริการอาหารและพักผ่อนบนเครื่องบิน)

16.30 น. เดินทางถึง กรุงเทพฯ ประเทศไทย โดยสวัสดิภาพ พร้อมความประทับใจ...

อัตราค่าบริการนี้รวม

- ✓ ค่าตัวเครื่องบิน ไป-กลับ ชั้นประหยัด สำหรับหมู่คณะ โดยสายการบิน **Thai Airways** ตามที่ระบุในรายการ
- ✓ ค่าภาษีสนามบิน ภาษีน้ำมัน และค่าประกันภัยทุกแห่งของสายการบิน (โดยคิดจากอัตรา ณ วันที่ 22 / 05 / 2567)
- ✓ ค่าระวางน้ำหนักกระเป๋า โหลดใต้ท้องเครื่องบิน 20 กก. จำนวน 1 ใบ และสำหรับหิ้วขึ้นเครื่อง 7 กก. จำนวน 1 ใบ
- ✓ ค่าโรงแรมที่พักระดับมาตรฐาน 4 ดาว (พักห้องละ 2-3 ท่าน) ตามที่ระบุในรายการ
- ✓ ค่าเข้าชมสถานที่ต่าง ๆ ตามที่ระบุในรายการ
- ✓ ค่าอาหารตามที่ระบุในรายการ ตามระดับมาตรฐาน
- ✓ ค่าพาหนะท่องเที่ยวตลอดการเดินทาง
- ✓ ค่าบริการหัวหน้าทัวร์ผู้ชำนาญของทางบริษัทฯ ที่คอยอำนวยความสะดวกแก่ท่านตลอดการเดินทาง
- ✓ ค่าประกันอุบัติเหตุแบบกลุ่ม ระหว่างการเดินทาง วงเงินท่านละ 1,000,000 บาท และค่ารักษาพยาบาล วงเงินไม่เกิน 500,000 บาท (ตามเงื่อนไขกรมธรรม์) ** หากท่านประสงค์ที่จะซื้อประกันเพิ่มเติม เพื่อเพิ่มความคุ้มครองในส่วนอื่นๆ เพิ่ม กรุณาสอบถามรายละเอียดกับเจ้าหน้าที่ **
- ✓ Welcome Pack "ซองใส่เอกสารเดินทางพร้อมเล่มโปรแกรมทัวร์"

อัตราค่าบริการนี้ไม่รวม

- ✗ ค่าธรรมเนียมน้ำมัน หรือภาษีสนามบินที่ทางสายการบินเรียกเก็บเพิ่มเติม หลังจากวันที่ 22 / 05 / 2567
- ✗ ค่าทำหนังสือเดินทางสำหรับหน่วยงานข้าราชการ และบุคคลธรรมดา
- ✗ ค่าทำใบอนุญาตกลับเข้าประเทศของคนต่างชาติ หรือคนต่างด้าว
- ✗ ค่าใช้จ่ายส่วนตัวที่ไม่ได้ระบุไว้ในรายการ เช่น ค่ามินิบาร์ในห้องพัก, ค่าโทรศัพท์, ค่าอาหาร, ค่าอาหารหรือเครื่องดื่ม สิ่งพิเศษ, ค่าซักรีด, ค่ารักษาพยาบาลกรณีเกิดการเจ็บป่วยจากโรคประจำตัว เป็นต้น
- ✗ ค่าระวางน้ำหนักของกระเป๋าเดินทางที่เกินกว่าสายการบินกำหนดไว้
- ✗ ค่าบริการยกกระเป๋าในโรงแรม (Porter) ซึ่งท่านจะต้องดูแลกระเป๋าและทรัพย์สินของท่านด้วยตัวท่านเอง
- ✗ ค่าทิปไกด์ และคนขับรถท้องถิ่น ตลอดการเดินทาง **ท่านละ 2,500 บาท ชำระพร้อมค่าทัวร์งวดสุดท้าย**
****ค่าทิปหัวหน้าทัวร์ ขึ้นอยู่กับความพึงพอใจของท่าน (โดยมาตรฐานทิป ท่านละ 100 บาท/วัน) *****
- ✗ ค่าภาษีมูลค่าเพิ่ม 7% และภาษีหัก ณ ที่จ่าย 3 % (กรณีต้องการใบกำกับภาษี)

การจอง

- ชำระเงินมัดจำ **ท่านละ 15,000 บาท** เมื่อมีการจองทัวร์ โดยโอนเข้าบัญชี ที่นั่งจะยืนยันเมื่อได้รับเงินมัดจำแล้วเท่านั้น และ **กรณีเป็น โปรต่วน, โปรไฟใหม่ หรือราคาพิเศษ** จะต้องชำระค่าทัวร์ทั้งหมด ภายใน 24 ชั่วโมง เมื่อมีการจอง พร้อมแนบสำเนาหนังสือเดินทาง
- ชำระค่าทัวร์ส่วนที่เหลือทั้งหมด พร้อมกับค่าทิป ภายใน 30 วันก่อนการเดินทาง

การยกเลิก

- แจ้งยกเลิก **ก่อนการเดินทาง 90 วัน** คืนเงินมัดจำทั้งหมด
- แจ้งยกเลิก **น้อยกว่า 90 วัน ก่อนการเดินทาง** คิดค่าใช้จ่ายตามความเป็นจริง
- แจ้งยกเลิก **น้อยกว่า 60 วัน ก่อนการเดินทาง** คิดค่าใช้จ่าย 50% ของราคาทัวร์
- แจ้งยกเลิก **น้อยกว่า 30 วัน ก่อนการเดินทาง** คิด 100% ของราคาทัวร์
- กรณีถูกปฏิเสธการเข้า-ออกเมือง อันเนื่องจากการกระทำที่ส่อไปในทางผิดกฎหมายหรือการหลบหนีเข้าเมือง ฯลฯ จะไม่คืนเงินค่าทัวร์ที่ท่านชำระมาแล้วทั้งหมด

หมายเหตุ

- บริษัทขอสงวนสิทธิ์ในการเก็บค่าใช้จ่ายทั้งหมด กรณีท่านยกเลิกการเดินทางและมีผลทำให้คณะเดินทางไม่ครบตามจำนวนที่กำหนดไว้ (15 ท่านขึ้นไป) เนื่องจากเกิดความเสียหายต่อทางบริษัทและผู้เดินทางอื่นที่เดินทางในคณะเดียวกัน
- ในกรณีไม่ถึง 15 ท่าน ทางบริษัทฯ ขอเรียกเก็บเพิ่มท่านละ 5,000 บาท เพื่อให้คณะออกเดินทางได้
- กรณีที่กองตรวจคนเข้าเมืองไม่อนุญาตให้เดินทางออกหรือกองตรวจคนเข้าเมืองของแต่ละประเทศไม่อนุญาตให้เข้าเมือง รวมทั้งในกรณีที่ท่านจะใช้หนังสือเดินทางราชการ (เล่มสีน้ำเงิน) ในการเดินทาง หากท่านถูกปฏิเสธการเดินทางเข้าหรือออกนอกประเทศเนื่องจากอยู่เหนือการควบคุมของบริษัทฯ โดยถือว่าท่านได้ยอมรับเงื่อนไขนี้ แล้วเมื่อได้ตัดสินใจจองทัวร์หรือชำระค่าทัวร์
- กรณีเจ็บป่วย จนไม่สามารถเดินทางได้ ซึ่งจะต้องมีใบรับรองแพทย์จากโรงพยาบาลรับรอง ทั้งนี้ท่านจะต้องเสียค่าใช้จ่ายที่ไม่สามารถเรียกคืนได้ อาทิ ค่าธรรมเนียมในการมัดจำตัวเครื่องบิน หรือ ตัวรถไฟ หรือตัวเครื่องบินภายในประเทศ (ถ้ามี) และค่าโรงแรมที่ทางบริษัทฯ ได้ชำระไปแล้ว หากท่านสามารถหาผู้เดินทางมาแทนได้ โดยสามารถยื่นขอริชชาได้ทันตามกำหนดเวลา ทางบริษัทฯ จะคิดค่าใช้จ่ายเพิ่มคือ ค่าริชชา และ ค่าเปลี่ยนชื่อตัว และต้องไม่อยู่ในเงื่อนไขของตัวที่ NON-CHANGE NAME & NON-REFUND ตามเงื่อนไขของแต่ละสายการบิน

ข้อมูลเพิ่มเติมเรื่องตัวเครื่องบินและที่นั่งบนเครื่องบิน

- ทางบริษัทฯ ได้สำรองที่นั่งพร้อมชำระเงินมัดจำค่าตัวเครื่องบินแล้ว หากท่านยกเลิกทัวร์ไม่ว่าจะด้วยสาเหตุใด ทางบริษัทขอสงวนสิทธิ์การเรียกเก็บค่ามัดจำตัวเครื่องบิน, ค่าตัวเครื่องบิน หรือค่าใช้จ่ายอื่น ๆ ที่เกี่ยวเนื่องกันจากการยกเลิกของท่านอันมีผลต่อท่านอื่นๆ ในคณะ ซึ่งมีค่าใช้จ่ายประมาณ 5,000 – 30,000 บาทแล้วแต่กรณี
- ราคาทัวร์ดังกล่าวเป็นตัวกรุ๊ป ไม่สามารถเลื่อนวันเดินทางได้จะต้องเดินทางไป-กลับตามวันเดินทางที่ระบุเท่านั้น และไม่สามารถระบุที่นั่ง หากตัวเครื่องบินทำการออกแล้ว แต่ท่านไม่สามารถเดินทางได้ ทางบริษัทฯ ขอสงวนสิทธิ์เรียกเก็บค่าใช้จ่ายที่เกิดขึ้นจริง และรอ Refund (ถ้าสามารถ Refund ได้) จากสายการบิน ใช้เวลาประมาณ 3 – 6 เดือนเป็นอย่างน้อย
- ที่นั่ง Long Leg โดยปกติอยู่บริเวณทางออกประตูฉุกเฉิน และผู้ที่จะนั่งต้องมีคุณสมบัติตรงตามที่สายการบินกำหนด เช่น ต้องเป็นผู้ที่มีร่างกายแข็งแรง และช่วยเหลือผู้อื่นได้อย่างรวดเร็วในกรณีที่เครื่องบินมีปัญหา เช่น สามารถเปิดประตูฉุกเฉินได้ (น้ำหนักประมาณ 20 กิโลกรัม) ไม่ใช่ผู้ที่มีปัญหาทางด้านสุขภาพและร่างกาย และอำนาจในการให้ที่นั่ง Long leg ขึ้นอยู่กับเจ้าหน้าที่เช็คอินของสายการบินในขณะที่เช็คอินเท่านั้น ****บางสายการบินอาจมีค่าใช้จ่ายสำหรับที่นั่ง Long leg ****
- เนื่องจากตัวเครื่องบินของคณะเป็นตัวกรุ๊ประบบ Random ไม่สามารถเลือกที่นั่งได้ ที่นั่งอาจจะไม่ได้นั่งติดกัน และไม่สามารถเลือกช่วงที่นั่งบนเครื่องบินได้ ซึ่งเป็นไปตามเงื่อนไขของสายการบิน

ข้อแนะนำก่อนการเดินทาง

- กรณีที่ท่านเป็นอิสลาม ท่านมังสวิรัต ท่านอาหารเจ หรือแพ้อาหารบางประเภท ให้ท่านโปรดระบุมาให้ชัดเจน
- หากท่านที่ต้องการออกตัวโดยสารภายในประเทศ (กรณีลูกค้าอยู่ต่างจังหวัด) ให้ท่านติดต่อเจ้าหน้าที่ก่อนออกบัตรโดยสารทุกครั้ง หากออกบัตรโดยสารโดยมิแจ้งเจ้าหน้าที่ไม่ว่าจะกรณีใดก็ตาม ทางบริษัทขอสงวนสิทธิ์ไม่รับผิดชอบค่าใช้จ่ายที่เกิดขึ้น (หรือจองตัวที่สามารถเลื่อนเวลาและวันเดินทางได้ เพราะจะมีบางกรณีที่สายการบินอาจมีการปรับเปลี่ยนวันเวลาบิน)
- กรุณาส่งรายชื่อผู้เดินทาง สำเนาหน้าพาสปอร์ต ให้กับเจ้าหน้าที่หลังจากที่ได้ชำระค่ามัดจำทัวร์ หรือค่าทัวร์ส่วนที่เหลือ กรณีที่ท่านเดินทางเป็นกรุ๊ปจำนวนหลายท่าน กรุณาแจ้งรายชื่อคุณอนกับเจ้าหน้าที่ให้ทราบ
- กรณีเปลี่ยนชื่อผู้เดินทางจะต้องมีการแจ้งล่วงหน้าก่อนออกเดินทางตามข้อตกลง มิฉะนั้นถ้าแจ้งหลังจากเจ้าหน้าที่ออกเอกสารทุกอย่างเรียบร้อยแล้ว จะต้องชำระค่าใช้จ่ายเพิ่มเติมในส่วนนี้
- หลังจากที่ท่านได้ชำระค่ามัดจำ และค่าทัวร์ส่วนที่เหลือเรียบร้อยแล้ว ภายใน **3-7 วัน** ก่อนการเดินทาง ทางบริษัทจะจัดส่งใบนัดหมาย (ใบเตรียมตัวการเดินทาง) ให้ท่าน
- **PASSPORT** ต้องมีอายุการใช้ไม่น้อยกว่า **6 เดือน** นับจากวันเดินทางไป-กลับ
- บริษัทฯ ขอสงวนสิทธิ์ในการเปลี่ยนแปลงรายการท่องเที่ยว โดยไม่ต้องแจ้งให้ทราบล่วงหน้า รายละเอียดของการเดินทางอาจมีการเปลี่ยนแปลงได้ตามความเหมาะสม ทั้งนี้ขึ้นอยู่กับสถานะอากาศ และเหตุสุดวิสัยต่าง ๆ ที่ไม่สามารถคาดการณ์ล่วงหน้าได้ โดยทางบริษัทฯ จะคำนึงถึงผลประโยชน์ของผู้ร่วมเดินทางเป็นสำคัญ
- บริษัทฯ ขอสงวนสิทธิ์ในการเปลี่ยนแปลงอัตราค่าบริการ โดยไม่ต้องแจ้งให้ทราบล่วงหน้า
- บริษัทฯ ขอสงวนสิทธิ์ในการเปลี่ยนแปลงโรงแรมตามความเหมาะสม

- บริษัทฯ ขอสงวนสิทธิ์ในการไม่รับผิดชอบจากกรณีที่เกิดเหตุจำเป็น การล่าช้าของสายการบิน, การนัดหยุดงาน, การก่อจลาจล, อุบัติเหตุ, ภัยธรรมชาติต่าง ๆ ฯลฯ ที่อยู่นอกเหนือการควบคุมของบริษัทฯ
- ลูกค้าที่เดินทาง 3 ท่าน อาจมีค่าใช้จ่ายเพิ่มเติม (พักเดี่ยว) ขึ้นอยู่กับมาตรฐานโรงแรม ห้องพักแบบ Triple Room (3 เตียง) จะไม่มีในบางประเทศ ยกเว้น เด็ก (Infant) อายุไม่เกิน 12 ปี
เนื่องจากการวางแผนห้องพักของแต่ละโรงแรมแตกต่างกัน จึงอาจทำให้ห้องพักแบบห้องเดี่ยว (Single Room), ห้องคู่ (Twin Room/Double Room) และห้องพักแบบ 3 ท่าน/3 เตียง (Triple Room) ห้องพักอาจจะไม่ติดกัน และบางโรงแรมอาจไม่มีห้องพักแบบ 3 เตียง
- ทางบริษัทฯ ไม่มีนโยบายในการจัดคูนอนให้แก่ลูกค้าที่ไม่รู้จักกัน กรณีที่ท่านเดินทาง 1 ท่าน จะต้องจ่ายค่าพักเดี่ยวเพิ่มตามราคา ที่ระบุไว้ในรายการทัวร์เท่านั้น

*****เมื่อท่านทำการซื้อโปรแกรมทัวร์ บริษัทฯ จะถือว่าท่านรับทราบและยอมรับเงื่อนไขทุกข้อแล้ว*****