



# เลทส์ ทราเวล - ไปเที่ยวกันเถอะ

โดย บริษัท แอควินิตี้ เวลท์ จำกัด Accounting Wealth Co., Ltd.  
222/133 ถนนปัญญาอินทรา แขวงบางชัน เขตคลองสามวา กรุงเทพฯ 10510  
222/133 Panyaindra Rd. BangChan, Klongsamwa, Bangkok 10510  
เลขประจำตัวผู้เสียภาษี : 0105559079811 Tax ID : 0105559079811



License No. 11/09481



092-508-3905



Let's Travel-ไปเที่ยวกันเถอะ



lets-travel

## จีน 4 วัน 3 คืน

### ซูเปอร์...หนานชาง หุบเขาเทวดา ดีต่อใจ !!

### กำหนดการเดินทาง เดือนมีนาคม - ธันวาคม 2568

**เที่ยวไม่จวน**

หมู่บ้านเกอหยียน

หมู่บ้านจำลองลูเซิร์น

พระนอนอี้หยาง

เดินทาง  
มีนาคม - ธันวาคม 2568

ราคาเริ่มต้น  
**16,888**

**CHINA**

ซูเปอร์...หนานชาง หุบเขาเทวดา ดีต่อใจ !!

ไฮไลท์! หุบเขาเทวดาวังเซียนกู่ หมู่บ้านโบราณริมหน้าผาอายุกว่า 2,000 ปี  
หมู่บ้านจำลองลูเซิร์น ที่จำลองความสวยงาม มาจากเมืองลูเซิร์น  
พระนอนอี้หยาง ได้ชื่อว่าเป็น "พระนอนที่ใหญ่ที่สุดในโลก"

✕ ภูเก็ต - กลับไทย    🏨 พิธีรองรับระดับ 4 ★

KHNSLO125    4 วัน    3 คืน    Lion Air Thai Lion Air    🗳️ น้ำหนักกระเป๋า 20 kg.

- ★ หุบเขาเทวดาวังเซียนกู่ หมู่บ้านโบราณริมหน้าผาอายุกว่า 2,000 ปี
- ★ หมู่บ้านจำลองลูเซิร์น ที่จำลองความสวยงาม มาจากเมืองลูเซิร์น
- ★ พระนอนอี้หยาง ได้ชื่อว่าเป็น "พระนอนที่ใหญ่ที่สุดในโลก"



# CHINA

## ชูปตาร์...หนานชาง หุบเขาเทวดา ตีต่อใจ !!

KHNSL0125

4 วัน 3 คืน

Lion air

น้ำหนักกระเป๋า 20 kg.  
ขึ้นเครื่องไม่เกิน 7 kg.

DMK ? ? KHN

KHN ? ? DMK

เที่ยวบิน	ไฟล์น	ออก	ถึง
ขาไป	SL938	08.15	12.45

เที่ยวบิน	ไฟล์น	ออก	ถึง
ขากลับ	SL939	14.15	16.55

วันที่	โปรแกรมการท่องเที่ยว	อาหาร			ที่พัก
		เช้า	กลางวัน	เย็น	
1	<ul style="list-style-type: none"> <li>ทำอาหารคายนดอนเมือง</li> <li>ทำอาหารคายนภาษาตีหนานชาง ฉางเป่ย์</li> <li>หมู่บ้านจำลองลูเซิร์น (ถ่ายรูปด้านหน้า) • หมู่บ้านเกอเซียน (รวมรถอุทยาน)</li> <li>ชมวิวแสงสียามค่ำคืน • การแสดงแสงสี • การแสดงม่านน้ำ</li> <li>ปาร์ตี้รอบกองไฟ</li> </ul>				GEXIANCUN XIANCUN PASSENGER HOTEL ★★★★★ มาตรฐานของจีนหรือเทียบเท่า
2	<ul style="list-style-type: none"> <li>หมู่บ้านเกอเซียน • ภูเขาเกอเซียน (รวมกระเช้าขึ้นและลง)</li> <li>วัดเกอเซียน • ถนนคนเดินหลังเป่าเซียน • เมืองช่างเหลา</li> <li>หุบเขาเทวดาวังเซียนกู่ • แสงสีหุบเขาเทวดาวังเซียนกู่</li> </ul>				JIANGNAN HAOTING INTERNATIONAL HOTEL ★★★★★ มาตรฐานของจีนหรือเทียบเท่า
3	<ul style="list-style-type: none"> <li>เมืองช่างเหลา • เมืองอีหยาง • พระนอนอีหยาง • เมืองกุ้ยซี</li> <li>OPTION TOUR : ภูเขาหลงหูชาน • เมืองหนานชาง</li> <li>ถนนคนเดินสายวัฒนธรรมหนานชาง</li> </ul>				NOVOTEL SUNAC HOTEL ★★★★★ มาตรฐานของจีนหรือเทียบเท่า
4	<ul style="list-style-type: none"> <li>เมืองหนานชาง • Wanda Plaza</li> <li>ทำอาหารคายนภาษาตีหนานชาง ฉางเป่ย์</li> <li>ทำอาหารคายนดอนเมือง</li> </ul>				



หุบเขาเทวดาวังเซียนกู่

หมู่บ้านเกอเซียน

หมู่บ้านจำลองลูเซิร์น

พระนอนอีหยาง

\*ทางบริษัทฯ ขอสงวนสิทธิ์ในการสลับโปรแกรมทัวร์ตามความเหมาะสมขึ้นอยู่กับสถานการณ์หน้างาน โดยคำชี้แจงถึงผลประโยชน์ของลูกค้าเป็นสำคัญ

วันเดินทาง	ราคาผู้ใหญ่ / ราคาเด็ก	ราคาทัวร์ไม่รวม ตัวเครื่องบิน	พักเดี่ยว
21 - 24 มีนาคม 2568	18,888	13,888	3,000
30 มีนาคม - 02 เมษายน 2568	18,888	13,888	3,000
13 - 16 เมษายน 2568 (วันสงกรานต์)	20,888	15,888	4,000
25 - 28 เมษายน 2568	18,888	13,888	3,000
04 - 07 พฤษภาคม 2568 (วันหยุดชดเชยวันฉัตรมงคล)	19,888	14,888	4,000
30 พฤษภาคม - 02 มิถุนายน 2568	18,888	13,888	3,000
08 - 11 มิถุนายน 2568	16,888	11,888	3,000
05 - 08 กันยายน 2568	18,888	13,888	3,000
14 - 17 กันยายน 2568	18,888	13,888	3,000
10 - 13 ตุลาคม 2568 (วันนวมินทรมหาราช)	19,888	14,888	3,000
17 - 20 ตุลาคม 2568	18,888	13,888	3,000
19 - 22 ตุลาคม 2568	18,888	13,888	3,000
09 - 12 พฤศจิกายน 2568	18,888	13,888	3,000
21 - 24 พฤศจิกายน 2568	18,888	13,888	3,000
30 พฤศจิกายน - 03 ธันวาคม 2568	18,888	13,888	3,000
12 - 15 ธันวาคม 2568	18,888	13,888	3,000
26 - 29 ธันวาคม 2568	18,888	13,888	3,000

ราคาไม่รวมค่าทิปมัคคุเทศก์ท้องถิ่น คนขับรถท้องถิ่น  
ตามธรรมเนียม ท่านละ 1,500 บาท/ท่าน/ทริป (ยกเว้นเด็กต่ำกว่า 2 ขวบ)  
สำหรับหัวหน้าทัวร์จากเมืองไทย (ตามความพึงพอใจในการบริการ)  
ราคาเด็กอายุต่ำกว่า 2 ปี (INFANT) ราคา 5,000 บาท / ท่าน

วันแรก ทำอากาศยานดอนเมือง - ทำอากาศยานนานาชาติหนานชาง ฉางเป๋ย - หมู่บ้านจำลองลูเซิร์น (ถ่ายรูปด้านหน้า) - หมู่บ้านเกอเซียน (รวมรถอุทยาน) - ชมวิวแสงสียามค่ำคืน - การแสดงแสงสี - การแสดงม่านน้ำ - ปาร์ตี้รอบกองไฟ

05.00 น. สมาชิกทุกท่านพร้อมกัน ณ **ทำอากาศยานดอนเมือง อาคารผู้โดยสารระหว่างประเทศ (อาคาร 1)** ก่อนนำท่านไปเช็คอินที่เคาน์เตอร์สายการบิน **ไทยไลอ้อนแอร์ (SL)** โดยมีหัวหน้าทัวร์และเจ้าหน้าที่ส่งทัวร์ คอยต้อนรับและแจกเอกสารการเดินทาง จากนั้นนำท่านเช็คอินและโหลดสัมภาระ

08.15 น. ออกเดินทางสู่ **เมืองหนานชาง** โดยสายการบิน **ไทยไลอ้อนแอร์ (SL)** เที่ยวบินที่ **SL938 (ไม่มีบริการอาหารและเครื่องดื่มบนเครื่อง)**

12.45 น. เดินทางถึง **ทำอากาศยานนานาชาติหนานชาง ฉางเป๋ย (เมืองหนานชาง)** เมืองหลวงของมณฑลเจียงซี ผ่านพิธีตรวจคนเข้าเมืองและศุลกากรเรียบร้อยแล้วนำท่านรับสัมภาระ (*เวลาท้องถิ่นจีนเร็วกว่าเวลาประเทศไทย 1 ชั่วโมง*)

นำท่านถ่ายรูปด้านหน้า **หมู่บ้านจำลองลูเซิร์น (Luzern Town Nanchang)** ตั้งอยู่ริมทะเลสาบเกาลูน ที่โดดเด่นด้วยอาคารและสถาปัตยกรรมต่างๆ สไตล์สวิสแบบดั้งเดิมที่ให้อารมณ์บรรยากาศเหมือนเที่ยวยุโรป





นำท่านเดินทางสู่ **หมู่บ้านเกอเซียน (Gexian Village)** ตั้งอยู่ในตำบลเกอเซียนซาน เมืองชาง  
หราว มณฑลเจียงซี ทางตะวันออกของจีน เป็นสถานที่สำคัญด้านการท่องเที่ยวแห่งใหม่ใน  
มณฑล เจียงซีและเป็นรีสอร์ทการท่องเที่ยวระดับนานาชาติชั้นนำ พื้นที่จุดชมวิหลักของ  
โครงการครอบคลุมพื้นที่ 650 ไร่ มีพื้นที่ก่อสร้างประมาณ 150,000 ตารางเมตร Gexian  
Village Resort สร้างขึ้นรอบๆ บริเวณจุดชม วิิวภูเขาเกอเซียน ได้รับการออกแบบและก่อสร้าง  
ตามมาตรฐานจุดชมวิกระดับ 5A ของประเทศ ภายในหมู่บ้าน ท่านจะได้เห็นสัญลักษณ์เด่นเป็น  
ศาลาจงเมี่ยว เป็นอาคารโบราณที่มีความสูงโดดเด่นในพื้นที่ สวยงามของหมู่บ้านเกอเซียน  
ศาลาหลังนี้สูง 26 เมตร กว้าง 14 เมตร เป็นโครงสร้างไม้ 3 ชั้น 4 เสา (**รวมรถอุทยาน**) (ใช้  
เวลาเดินทางประมาณ 3 ชั่วโมง 30 นาที)



เย็น

### บริการอาหารเย็น ณ ภัตตาคารอาหารพื้นเมือง

นำท่าน **ชมวิวแสงสียามค่ำคืน** ของหมู่บ้านเกอเซียนที่ส่องสว่างไปด้วยแสงไฟ ท่านจะได้เพลิดเพลินกับ **การแสดงแสงสี** เป็นการแสดงย้อนยุคไปในสมัยจีนโบราณ มีหนุ่มสาวในชุดจีนโบราณออกมาร่ายรำและขับร้องบทเพลงต่างๆ และชม **การแสดงม่านน้ำ** เป็นการแสดงที่เน้นทั้งแสง สี เสียง โดยมีฉากหลังเป็นหมู่บ้านเกอเซียนและม่านน้ำขนาดใหญ่ ที่จะยิ่งทำให้การแสดงนั้นทั้งตื่นเต้น เร้าใจ และสมจริงยิ่งขึ้น และให้ท่านได้ร่วมกิจกรรม **ปาร์ตี้รอบกองไฟ** จุดประกายงานรื่นเริงยามค่ำคืน ร้องเพลงและเต้นรำรอบกองไฟ ชาวจีนมีความเชื่อว่า กิจกรรมรอบกองไฟเพื่อปัดสิ่งเลวร้ายแห่งปีที่จะให้ผ่านไป และสิ่งที่เหลืออยู่ก็คือเสียงหัวเราะอย่างมีความสุขในขณะนั้น





ที่พัก

โรงแรม GEXIANCUN XIANCUN PASSENGER HOTEL ระดับ 4 ดาวมาตรฐานจีน หรือเทียบเท่า

วันที่สอง

หมู่บ้านเกอเซียน - ภูเขาเกอเซียน (รวมกระเช้าขึ้นและลง) - วัดเกอเซียน - ถนนคนเดิน  
หลังเป่าเซียน - เมืองซ่างเหรา - หุบเขาเทวดาวังเซียนกู่ - แสงสีหุบเขาเทวดาวังเซียนกู่

เช้า

บริการอาหารเช้า ณ ห้องอาหารของโรงแรม

นำท่านนั่งกระเช้าขึ้นชม **ภูเขาเกอเซียน (Gexian Mountain)** เป็นภูเขาสูง 1,096.3 เมตรในเขตหยานชาน มณฑลเจียงซี ประเทศจีน มีจุดชมวิวที่ดีที่สุดสี่แห่ง ได้แก่ ต้นสนที่ไม่ธรรมดา หินประหลาด ทะเลเมฆและเสียงหวีดหวิวของต้นสน ภูเขาเกอเซียนผสมผสานวัฒนธรรมทางศาสนาและทิวทัศน์ธรรมชาติเป็นสถานที่ทางศาสนาที่ลัทธิเต๋าและพุทธศาสนาอยู่ร่วมกันอย่างกลมกลืนก่อให้เกิดวัฒนธรรมทางศาสนาของ “ภูเขาหนึ่งสองศาสนา ลัทธิเต๋าและพุทธศาสนา” ในเดือนมกราคม 2018 ได้รับการกำหนดให้เป็นสถานที่ท่องเที่ยวระดับ AAAA (**รวมกระเช้าขึ้นและลง**)



จากนั้นนำท่านสู่ **วัดเกอเซียน (Gexian Temple)** สร้างขึ้นครั้งแรกในสมัยของราชวงศ์ถัง และสร้างขึ้นตามคำสั่งของจักรพรรดิ Yizong แห่งราชวงศ์ถังเพื่อเป็นเกียรติแก่ลัทธิเต๋า และมีการก่อตั้งโรงเรียน Lingbao Ge Xuan ในปีแรกของฉือหวู่ในราชวงศ์ฮั่นในช่วงกลางของราชวงศ์ถัง ชื่อของภูเขาได้เปลี่ยนจากภูเขาหยุนกั่งเป็นภูเขาเกอเซียน ในปีที่สองของราชวงศ์ซ่งเหนือ และได้มีการเปลี่ยนชื่อวัดเป็นวัด Yuxu ซึ่งมีขนาดใหญ่และมีห้องโถงหลายแห่ง รวมถึงห้องโถงใหญ่เกอเซียน ห้องโถงหลักที่อุทิศให้กับ Gexian ซึ่งมีแท่งโคลลาจมากมายอยู่บนพื้นห้องโถงหยวนเฉิน ห้องโถงเทพเจ้าแห่งความมั่งคั่ง และห้องโถงเทพเจ้าแห่งความมั่งคั่ง

นำท่านสู่ **ถนนคนเดินหลงเป่าเซียน** ตั้งอยู่ใกล้กับหมู่บ้านเกอเซียน เป็นถนนโบราณที่ได้รับการอนุรักษ์ไว้เป็นอย่างดีอาคารต่างๆ ตามถนนมีความเรียบง่ายและสวยงาม เต็มไปด้วยประวัติศาสตร์และวัฒนธรรม ถนนเส้นนี้จะเต็มไปด้วยนักท่องเที่ยวที่มาชื่นชมรูปแบบสถาปัตยกรรมและวัฒนธรรมทางประวัติศาสตร์ที่แตกต่างกัน ให้ท่านได้อิสระเดินชมหรือเลือกซื้อสินค้าท้องถิ่น

**กลางวัน**      **บริการอาหารกลางวัน ณ ภัตตาคารอาหารพื้นเมือง**

**บ่าย**            นำท่านเดินทางสู่ **เมืองชางเหรา (SHANGRAO)** เป็นเมืองที่ภูมิประเทศนั้นถูกรายล้อมไปด้วยภูเขาทั้งสามด้าน ได้แก่ ทางทิศเหนือ ทิศตะวันออก และใต้ ส่วนทิศตะวันตกนั้น เป็นทะเลสาบโผหยาง ทะเลสาบน้ำจืดที่ใหญ่ที่สุดในประเทศจีน เมืองชางเหราเป็นหนึ่งในสี่เมืองสำคัญของ



การพัฒนาภูมิภาคในมณฑลเจียงซี ติดหนึ่งในเมืองที่มีความสุขมากที่สุดในจีน และเป็นเมืองท่องเที่ยวยอดเยี่ยมของเมืองจีน (ใช้เวลาเดินทางประมาณ 1 ชั่วโมง)

จากนั้นนำท่านชมไฮไลท์ของทริปนี้ **หุบเขาเทวดาวังเซียนกู่ (Wangxian Valley)** ดินแดนเทพนิยายบนหน้าผา สัมผัสบ้านเรือนโบราณ วัฒนธรรมพื้นบ้านที่สวยงามตลอดเส้นทางสร้างขึ้นตามหุบเขายาว โดยอาศัยหมู่บ้านดั้งเดิม และสร้างตามแบบสถาปัตยกรรมดั้งเดิมเทคนิคการก่อสร้างบ้าน พื้นบ้านทางตะวันออกเฉียงเหนือของเจียงซี ท่านจะได้สัมผัสบรรยากาศที่สวยงามสมดังคำร่ำลือ และปัจจุบันได้ปรับสถานะเป็นสถานที่ท่องเที่ยว 4A ในระดับมณฑลของมณฑลเจียงซี ในปี 2011 ได้มีการลงทุนของบริษัทการท่องเที่ยวแห่งหนึ่งในการพัฒนาจุดท่องเที่ยวแห่งนี้ให้มีความเป็นสากลยิ่งขึ้น และมีสิ่งอำนวยความสะดวกอย่างครบครัน การสร้างที่พักแบบโฮมสเตย์ห้อยแขวนอยู่บนหน้าผาในบริเวณนี้ซึ่งเป็นอีกหนึ่งการก่อสร้างที่โดดเด่นของแหล่งท่องเที่ยว



**เย็น** อีสิระรับประทานอาหารเย็นตามอัครยาตัย ณ หุบเขาเทวดาวังเซียนกู่

**ค่ำ** ให้ท่านชมวิวดูความสวยงามยามค่ำคืนของ **แสงสีหุบเขาเทวดาวังเซียนกู่** จะมีการเปิดไฟทั่วทั้งหมู่บ้าน จะให้ความสวยงามในอีกแบบหนึ่ง



สมควรแก่เวลานำท่านเดินทางสู่ **ตัวเมืองช่างเหลา** เพื่อเข้าสู่ **โรงแรมที่พัก**

**ที่พัก**

**โรงแรม JIANGNAN HAOTING INTERNATIONAL HOTEL** ระดับ 4 ดาวมาตรฐานจีน  
หรือเทียบเท่า

**วันที่สาม**

**เมืองช่างเหลา - เมืองอีหยาง - พระนอนอีหยาง - เมืองกู่ซี - OPTION TOUR : ภูเขาหลง  
หูชาน - เมืองหนานชาง - ถนนคนเดินสายวัฒนธรรมหนานชาง**

**เช้า**

**บริการอาหารเช้า ณ ห้องอาหารของโรงแรม**

นำท่านเดินทางสู่ **เมืองอีหยาง (YIYANG)** เป็นเทศมณฑลที่ตั้งอยู่ใจกลางเมืองช่างเหลาระดับ  
จังหวัดทางตะวันออกเฉียงเหนือของมณฑลเจียงซี (ใช้เวลาเดินทางประมาณ 1 ชั่วโมง 30 นาที)  
เพื่อนำท่านชม **พระนอนอีหยาง (Yiyang Reclining Buddha)** ได้ชื่อว่าเป็น “พระนอนที่  
ใหญ่ที่สุดในโลก” มีความยาว 416 เมตร จุดที่สูงที่สุด 68 เมตร เส้นผ่าศูนย์กลางดวงตา 8.6  
เมตร ปากกว้าง 12.3 เมตร ศีรษะยาว 50.5 เมตร โดยเกิดจากภูเขาหินที่รูปทางคล้ายพระนอน



ไสยาสน์ ต่อมาได้ถูกแกะสลักโดยผู้เชี่ยวชาญด้านศิลปะ จนกลายเป็นภูเขาพระนอนที่ใหญ่ที่สุดในโลก และเป็นจุดท่องเที่ยวที่น่าสนใจอีกจุดของเส้นทางนี้



นำท่านเดินทางสู่ **เมืองกู่ยี่ซี (GUIXI)** เป็นเมืองระดับมณฑลภายใต้เขตอำนาจของเมืองหยิงถาน มณฑลเจียงซี ประเทศจีน มีพรมแดนติดกับมณฑลฝูเจี้ยนทางตะวันออกเฉียงใต้ เมืองนี้ครอบคลุมพื้นที่สองในสามของพื้นที่ในเขตเทศบาล เช่นเดียวกับเขต Yuehu ซึ่งเป็นที่นั่งของจังหวัด ศูนย์ Xiongshi ของ Guixi ตั้งอยู่บนแม่น้ำ Xin (ใช้เวลาเดินทางประมาณ 1 ชั่วโมง)

**กลางวัน** บริการอาหารกลางวัน ณ ภัตตาคารอาหารพื้นเมือง

**บ่าย** ท่านสามารถเลือกซื้อทัวร์เสริม (โดยสอบถามรายละเอียดเพิ่มเติมได้ที่ไกด์ท้องถิ่น)



## OPTION TOUR : ภูเขาหลงหูซาน (ราคา 480 RMB/PAX)

(รวมคฤหาสน์เทียนซือ + เมืองโบราณช่างชิง + ล่องเรือชมวิวกุเขาเซียนเหรินเหยียน + ชม  
โชว์โรงศพแขวนบนหน้าผา)

หมายเหตุ : ราคาทัวร์นี้ยังไม่รวมค่าบริการ OPTION TOUR ทางบริษัทขอสงวนสิทธิ์ขั้นต่ำ 10  
คนขึ้นไปหรืออาจมีการนำเสนอทางเลือกอื่นๆ เพิ่มเติม ทั้งนี้จะเป็นไปตามดุลยพินิจของไกด์  
ท้องถิ่น หากท่านไหนที่สนใจสามารถสอบถามกับทางหัวหน้าทัวร์หรือไกด์ท้องถิ่นอีกครั้ง

- ภูเขาหลงหูซาน (Longhu Mountain) หรือ “ภูเขามังกรพญาคัมภ์” ตั้งอยู่ในเมืองหยิงถาน มณฑลเจียงซี ประเทศจีน ภูเขาแห่งนี้มีชื่อเสียงในฐานะแหล่งกำเนิดของลัทธิเต๋า โดยมีวัดเต๋าหลายแห่งสร้างขึ้นบนไหล่เขา ภูเขาแห่งนี้มีความสำคัญต่อลัทธิเต๋าเจิ้งอูเป็นอย่างมาก เนื่องจากวัดช่างชิงและคฤหาสน์ของปรมาจารย์เต๋าตั้งอยู่ที่นี่ นอกจากนี้ยังเป็นที่ยู่อัจฉริยะในตำนานหนึ่งในภูเขาศักดิ์สิทธิ์ทั้งสี่ของลัทธิเต๋าก็ด้วย





- **คฤหาสน์เทียนซือ (Tianshi Mansion)** หรือเรียกอีกชื่อหนึ่งว่าคฤหาสน์เจิ้งอู่เจิ้นเหริน สร้างขึ้นในปีที่สี่ของรัชสมัยฉงหนิงในราชวงศ์ซ่ง (ค.ศ. 1105) และเดิมตั้งอยู่เชิงเขาหลงหู หลังจากการเปลี่ยนแปลงและการปรับปรุงมากมาย คฤหาสน์เทียนซือก็กลายเป็นสถานที่ขนาดใหญ่และมีสถาปัตยกรรมที่งดงาม มีภูเขาซีหัวอยู่ทางทิศเหนือ หันหน้าไปทางแม่น้ำหลูซีและภูเขาปิ๊ปา เป็นภูเขาที่สง่างามและสง่างาม ครอบคลุมพื้นที่มากกว่า 30,000 ตารางเมตร และมีอาคารโบราณมากกว่า 6,000 ตารางเมตร ซึ่งถูกแกะสลักและแกะสลักอย่างประณีต แล็กเกอร์ชั้นดีมีกลิ่นอายของความโบราณและบรรยากาศราวกับนางฟ้า



- **เมืองโบราณซางชิง (Shangqing Ancient Town)** เมืองเก่าแก่พันปีที่เจริญรุ่งเรืองจากลัทธิเต๋า ตั้งอยู่ในเมืองกู่ซี เมืองหยิงถาน มณฑลเจียงซี ตั้งอยู่ในพื้นที่หลักของเขตทัศนียภาพหลงหูซาน ห่างจากเมืองหยิงถานประมาณ 25 กิโลเมตร เมืองทิวทัศน์ที่สวยงาม ประวัติศาสตร์ของเมืองโบราณซางชิงสามารถสืบย้อนกลับไปถึงราชวงศ์ภาคใต้และภาคเหนือ และมีประวัติศาสตร์ยาวนานกว่า 1,700 ปี
- **ล่องเรือชมวิวกูเขาเซียนเหรินเหียน (Bamboo Rafting)** ล่องแพไม้ไผ่ที่ใช้คนถ่อ ไปตามธารแม่น้ำอันคดเคี้ยวที่ใสสะอาด เพื่อสัมผัสกับธรรมชาติอันรื่นรมย์ของทัศนียภาพสองฟากฝั่งแม่น้ำที่สวยงาม โดยมีภูเขามังกรพยัคฆ์นั้นเป็นฉากหลัง



- ชมโชว์โลงศพแขวนบนหน้าผา (Hanging Coffin Performance) มีการเล่ากันว่าในสมัยก่อนคนจีนยุคโบราณมีความเชื่อที่ว่า การฝังศพไว้บนที่สูงๆ อย่างภูเขาจะเป็นวิธีที่จะช่วยส่งดวงวิญญาณให้ได้ขึ้นสู่สรวงสวรรค์ได้ง่าย และถ้ายิ่งสูงมากเท่าไรก็เท่ากับว่า ดวงวิญญาณดวงนั้นจะได้อยู่ใกล้กับวิมานสวรรค์มากขึ้นเท่านั้น





สมควรแก่เวลานำท่านเดินทางกลับสู่ **เมืองหนานชาง (NANCHANG)** เป็นเมืองหลวงและเมืองใหญ่สุดของมณฑลเจียงซี สาธารณรัฐประชาชนจีน ตั้งอยู่ทางตอนกลางก่อนไปทางเหนือของมณฑล และตั้งอยู่บนที่ราบทะเลสาบผัวหยาง อาณาเขตทางทิศตะวันตกติดกับภูเขาจิวหลิง ทิศตะวันออกติดกับทะเลสาบผัวหยาง เนื่องจากมีจุดยุทธศาสตร์ที่เชื่อมระหว่างจินตะวันออกและจินตอนใต้ที่เจริญรุ่งเรือง จึงกลายเป็นศูนย์กลางการขนส่งทางรางที่สำคัญในจินตอนใต้ในช่วงไม่กี่ทศวรรษที่ผ่านมา (ใช้เวลาเดินทางประมาณ 2 ชั่วโมง)

จากนั้นให้ท่านอิสระช้อปปิ้ง **ถนนคนเดินสายวัฒนธรรมหนานชาง (Wanshougong)** เป็นถนนคนเดินที่สะท้อนประวัติศาสตร์การค้าประเพณีพื้นบ้าน วิถีชีวิตบนท้องถนน และสถาปัตยกรรมโบราณของเมืองหนานชางได้อย่างเด่นชัดที่สุด ร้านค้า ร้านอาหาร มากมายตลอดสองข้างทาง

**เย็น** บริการอาหารเย็น ณ ภัตตาคารอาหารพื้นเมือง

**ที่พัก** โรงแรม NOVOTEL SUNAC HOTEL ระดับ 4 ดาวมาตรฐานจีน หรือเทียบเท่า

**วันที่สี่** เมืองหนานชาง - Wanda Plaza - ท่าอากาศยานนานาชาติหนานชาง ฉางเป่ย์ - ท่าอากาศยานดอนเมือง

**เช้า** บริการอาหารเช้า ณ ห้องอาหารของโรงแรม

นำท่านอิสระช้อปปิ้ง **Wanda Plaza** เป็นห้างสรรพสินค้าที่มีชื่อเสียงในประเทศจีน มีธุรกิจที่หลากหลาย โดยผสมผสานฟังก์ชันทางสังคม ความบันเทิง อาหาร และการค้าปลีกเข้าด้วยกัน ซึ่งได้กลายเป็นย่านที่มีธุรกิจขนาดใหญ่ของประเทศจีนและเป็นสถานที่สำคัญที่นักท่องเที่ยวจะได้เพลิดเพลินกับการช้อปปิ้ง



สมควรแก่เวลานำท่านเดินทางสู่ **ท่าอากาศยานนานาชาติหนานชาง ฉางเป่ย์** เพื่อเดินทางกลับ  
สู่ **ประเทศไทย**

14.15 น. ออกเดินทางสู่ **กรุงเทพฯ** โดยสายการบิน **ไทยไลอ้อนแอร์ (SL)** เที่ยวบินที่ **SL939 (ไม่มี  
บริการอาหารและเครื่องดื่มบนเครื่อง)**

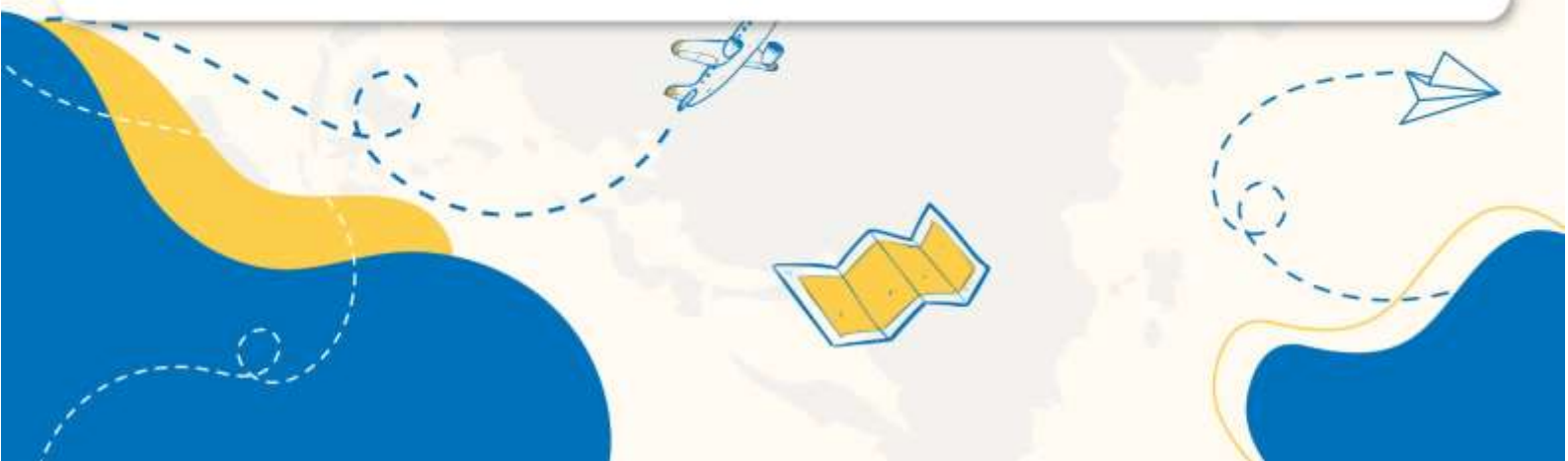
16.55 น. เดินทางถึง **ท่าอากาศยานดอนเมือง ประเทศไทย** โดยสวัสดิภาพ พร้อมความประทับใจ



## หมายเหตุ

เนื่องจากการจองทัวร์ล่วงหน้า ณ วันเดินทางจริง อาจจะมีเหตุการณ์ ที่ทำให้ไฟลท์บินล่าช้า หรือเปลี่ยนแปลงเวลาบิน หากท่านใดมีไฟลท์บินภายในประเทศหรือต่างประเทศก่อนหรือหลังจากการเดินทาง โปรดสำรองเวลาในการจองตัวเครื่องบินไว้อย่างต่ำ 4 - 5 ชั่วโมง ทั้งนี้เพื่อประโยชน์ของตัวท่านเอง ทางบริษัทจะไม่รับผิดชอบค่าใช้จ่ายที่เกิดขึ้นในส่วนของตัวเครื่องบินที่ไม่เกี่ยวข้องกับโปรแกรมทัวร์

**บริษัทขอสงวนสิทธิ์ :** ทางบริษัทฯ ขอสงวนสิทธิ์ในการสลับโปรแกรมทัวร์ตาม **ความเหมาะสม** โดยไม่แจ้งให้ทราบล่วงหน้า อันเนื่องมาจากเหตุการณ์ต่าง ๆ ที่อาจเกิดขึ้นจากเหตุสุดวิสัยเช่น เหตุการณ์ทางธรรมชาติ การเมือง สภาพการจราจร ทั้งทางบกและทางอากาศ สถานะห้องพักของแต่ละโรงแรม รวมไปถึงสภาพอากาศที่ไม่เอื้ออำนวยทั้งนี้ทางเราจะคำนึงถึงความปลอดภัยและผลประโยชน์ของลูกค้าเป็นสำคัญ และการบริการของรถบัสนำเที่ยวตามกฎหมายของ ประเทศจีนสามารถให้บริการวันละ 10 ชั่วโมง มีอาจเพิ่มเวลาได้โดยมีคุณทัศนีย์และคนขับจะเป็นผู้บริหารเวลาตามความเหมาะสม ทั้งนี้ขึ้นอยู่กับสภาพการจราจรในวันเดินทางนั้น ๆ เป็นหลัก จึงขอสงวนสิทธิ์ ในการปรับเปลี่ยนเวลาท่องเที่ยวตามสถานที่ในโปรแกรมการเดินทาง



## ✓ ราคาค่าบริการรวม



ค่าตัวเครื่องบินไป-กลับตามรายการที่ระบุ รวมถึงค่าภาษีสนามบิน และค่าภาษีน้ำมัน ( รวมน้ำหนักกระเป๋าถือขึ้นเครื่องท่านละ 7kg และโหลดใต้ท้องเครื่อง ท่านละ 20 kg แשרน้ำหนักไม่ได้ )



ค่ารถโค้ชปรับอากาศ



โรงแรมที่พักตามที่ระบุ หรือเทียบเท่า (พัก 2-3 ท่าน/ห้อง)



ค่าธรรมเนียมเข้าชมสถานที่ต่าง ๆ ตามรายการที่ระบุ



ค่าอาหาร ตามรายการที่ระบุ



ค่าเบี้ยประกันอุบัติเหตุในการเดินทางท่องเที่ยว วงประกันท่านละ 1,000,000 บาท ( เชื้อนไขตามกรมธรรม์ )



ภาษีมูลค่าเพิ่ม 7 % (เฉพาะค่าบริการ)



ภาษีหัก ณ ที่จ่าย 3 % (เฉพาะค่าบริการ)

## × ราคาค่าบริการไม่รวม



ค่าใช้จ่ายส่วนตัวของผู้เดินทาง อาทิ ค่าทำหนังสือเดินทาง ค่าโทรศัพท์ ค่าอาหาร เครื่องดื่ม ค่าชกกรีด ค่ามินิบาร์ในห้องและค่าพาหนะต่าง ๆ ที่มีได้ระบุในรายการ



ค่าธรรมเนียมวีซ่าเข้า ประเทศจีน สำหรับชาวต่างชาติ ที่ไม่ได้รับการงดเว้น วีซ่าเข้าประเทศจีน



ค่าธรรมเนียมในกรณีกระเป๋าสัมภาระที่มีน้ำหนักเกินกว่าที่สายการบินนั้น ๆ กำหนด หรือสัมภาระใหญ่เกินขนาดมาตรฐาน



ค่าภาษีน้ำมัน ที่สายการบินเรียกเก็บเพิ่ม ภายหลังจากทางบริษัทฯ ได้ออกตัวเครื่องบินไปแล้ว



ค่าทิปมัคคุเทศก์, คนขับรถ, 1,500 บาท/ท่าน/ทริป, ค่าทิปหัวหน้าทัวร์ แล้วแต่ความพึงพอใจของท่าน



## เงื่อนไขการจอง และ การชำระเงิน

- ชำระมัดจำท่านละ 10,000 บาท ภายใน 24 ชั่วโมง หลังจากที่ท่านส่งเอกสารการจอง กรณีลูกค้าทำการจองก่อนวันเดินทางภายใน 30 วัน ทางบริษัทฯ ขอสงวนสิทธิ์ในการเก็บค่าทัวร์เต็มจำนวน
- ส่วนที่เหลือ ชำระก่อนวันเดินทางอย่างน้อย 30 วัน
- หากไม่ชำระมัดจำตามที่กำหนด ขออนุญาตตัดที่นั่งให้ลูกค้าท่านอื่นที่รออยู่
- หากชำระไม่ครบตามจำนวน บริษัทฯถือว่าท่านยกเลิกการเดินทางโดยอัตโนมัติ โดยไม่มีเงื่อนไข
- เมื่อท่านชำระเงินไม่ว่าจะทั้งหมดหรือบางส่วน ทางบริษัทฯ ถือว่าท่านได้ยอมรับเงื่อนไขและข้อตกลงต่างๆที่ได้ระบุไว้ทั้งหมดนี้แล้ว
- หากชำระเงินในแต่ละส่วนแล้ว โปรดส่งสำเนาการโอนเงิน มาทางอีเมลล์ของเซลล์ที่ท่านติดต่อ
- ส่งรายชื่อสำรองที่นั่ง ผู้เดินทางต้องส่งสำเนานั่งเรือเดินทาง ( Passport ) หากไม่ส่งสำเนานั่งเรือเดินทาง ( Passport ) มาให้ ทางบริษัทฯ ขอสงวนสิทธิ์ไม่รับผิดชอบค่าเสียหายอันเกิดจากความผิดพลาดจากการสะกดชื่อ-นามสกุล และอื่นๆ เพื่อใช้ในการจองตัวเครื่องบินทั้งสิ้น

### กรณีเด็กอายุต่ำกว่า 18 ปีบริบูรณ์ เดินทางพร้อมญาติ

- สำเนาสูติบัตร ( ใบเกิด ) กรณีเด็กอายุต่ำกว่า 6 ปี ต้องใช้สูติบัตรตัวจริง
- ใบยินยอมออกให้บุตรเดินทางไปต่างประเทศ ของบิดามารดา ที่ออกให้โดยสำนักงานเขตหรือที่ว่าการอำเภอเท่านั้น

หมายเหตุ : โปรดตรวจสอบ Passport : จะต้องมีอายุคงเหลือ ณ วันเดินทางมากกว่า 6 เดือนขึ้นไป และเหลือหน้ากระดาษอย่างน้อย 2 หน้าหากไม่มั่นใจโปรดสอบถามเจ้าหน้าที่



# เงื่อนไขยกเลิกการจอง

- ยกเลิกก่อนการเดินทาง **ตั้งแต่ 30 วันขึ้นไป** คืนเงินค่าทัวร์โดยหักค่าใช้จ่ายที่เกิดขึ้นจริง **ในกรณีที่วันเดินทางตรงกับวันหยุดนักขัตฤกษ์ ต้องยกเลิกก่อน 45 วัน**
- **ยกเลิกก่อนการเดินทาง 15-29 วัน** คืนเงิน 50% ของค่าทัวร์ หรือหักค่าใช้จ่ายตามจริง เช่น ค่ามัดจำตัวเครื่องบิน โรงแรม และค่าใช้จ่ายจำเป็นอื่นๆ
- ยกเลิกก่อนการเดินทาง **น้อยกว่า 15 วัน** ขอสงวนสิทธิ์ไม่คืนเงินค่าทัวร์ที่ชำระแล้วทั้งหมด
- หากมีการยกเลิกการเดินทางโดยไม่ใช้ความผิดของบริษัททัวร์ ทางบริษัทขอสงวนสิทธิ์ไม่รับผิดชอบ และ คืนค่าทัวร์ส่วนใดส่วนหนึ่งให้ท่านได้ไม่ว่ากรณีใด ๆ ทั้งสิ้น เช่น สถานกฏตติวิธานด้านตรวจคนเข้าเมือง นโยบายห้ามเข้า ออกประเทศฯลฯ
- กรณีต้องการเปลี่ยนแปลงผู้เดินทาง ( **เปลี่ยนชื่อ** ) จะต้องแจ้งให้ทางบริษัททราบล่วงหน้า อย่างน้อย 21 วัน ก่อนออกเดินทาง กรณีแจ้งหลังจากเจ้าหน้าที่ออกเอกสารเรียบร้อยแล้ว ไม่ว่าจะส่วนใดส่วนหนึ่ง ทางบริษัทขอสงวนสิทธิ์ในการเรียกเก็บค่าใช้จ่ายที่เกิดขึ้นจริงทั้งหมด ทั้งนี้ขึ้นอยู่กับช่วงพีเรียดวันที่เดินทางและกระบวนการของแต่ละคณะ เป็นสำคัญด้วย กรุณาสอบถามกับเจ้าหน้าที่เป็นกรณีพิเศษ
- กรณีต้องการเปลี่ยนแปลงพีเรียดวันเดินทาง ( **เลื่อนวันเดินทาง** ) ทางบริษัทขอสงวนสิทธิ์ในการหักค่าใช้จ่ายการดำเนินการต่างๆที่เกิดขึ้นจริงสำหรับการดำเนินการจองครั้งแรก ตามจำนวนครั้งที่เปลี่ยนแปลง ไม่ว่าจะกรณีใดๆทั้งสิ้น
- กรณีเจ็บป่วยจนไม่สามารถเดินทางได้ ต้องมีใบรับรองแพทย์จากโรงพยาบาลบริษัทฯ จะทำการเลื่อนการเดินทางของท่านไปยังคณะต่อไป ทั้งนี้ ท่านจะต้องเสียค่าใช้จ่ายที่ไม่สามารถยกเลิก หรือเลื่อนการเดินทางได้ตามความเป็นจริง
- กรณีเจ็บป่วยกะทันหันก่อนล่วงหน้าเพียง 7 วันทำการ ทางบริษัทฯ ขอสงวนสิทธิ์ในการคืนเงินทุกกรณี

หมายเหตุ : กรุณาอ่านศึกษารายละเอียดทั้งหมดก่อนทำการจอง เพื่อความถูกต้อง และความเข้าใจตรงกันระหว่างท่านลูกค้าและบริษัท)



## เงื่อนไขและรายละเอียดเพิ่มเติม

1. กรณีผู้ร่วมคณะยินดีที่จะเดินทางน้อยกว่า 15 ท่านทางบริษัทสงวนสิทธิ์ ไม่มีหัวหัวหน้าทัวร์ (มีไกด์ท้องถิ่นตลอดการเดินทางที่ประเทศจีน)
2. ขอสงวนสิทธิ์การเก็บค่าน้ำมันและภาษีสนามบินทุกแห่งเพิ่ม หากสายการบินมีการปรับขึ้นก่อนวันเดินทาง
3. บริษัทฯ ขอสงวนสิทธิ์ในการเปลี่ยนเที่ยวบิน โดยมีต้องแจ้งให้ทราบล่วงหน้าอันเนื่องจากสาเหตุต่างๆ
4. บริษัทฯ จะไม่รับผิดชอบใดๆ ทั้งสิ้น หากเกิดกรณีความล่าช้าจากสายการบิน, การยกเลิกบิน, การประท้วง, การนัดหยุดงาน, การก่อการจลาจล, ภัยธรรมชาติ, การนำสิ่งของผิดกฎหมายซึ่งอยู่นอกเหนือความรับผิดชอบของบริษัทฯ
5. บริษัทฯ จะไม่รับผิดชอบใดๆ ทั้งสิ้น หากเกิดสิ่งของสูญหายอันเนื่องเกิดจากความประมาทของท่าน, เกิดจากการโจรกรรม และ อุบัติเหตุจากความประมาทของนักท่องเที่ยวเอง
6. เมื่อท่านตกลงชำระเงินมัดจำหรือค่าทัวร์ทั้งหมดกับทางบริษัทฯ แล้ว ทางบริษัทฯ จะถือว่าท่านได้ยอมรับเงื่อนไขข้อตกลงต่างๆ ทั้งหมด
7. รายการนี้เป็นเพียงข้อเสนอที่ต้องได้รับการยืนยันจากบริษัทฯ อีกครั้งหนึ่ง หลังจากได้สำรองโรงแรมที่พักในต่างประเทศเรียบร้อยแล้ว โดยโรงแรมจัดในระดับใกล้เคียงกัน ซึ่งอาจจะปรับเปลี่ยนตามที่ระบุในโปรแกรม
8. การจัดการเรื่องห้องพัก เป็นสิทธิของโรงแรมในการจัดห้องให้กับกรุ๊ปที่เข้าพักโดยมีห้องพักสำหรับผู้สูบบุหรี่/ปลอดบุหรี่ได้ โดยอาจจะขอเปลี่ยนห้องได้ตามความประสงค์ ของผู้ที่พัก ทั้งนี้ขึ้นอยู่กับความพร้อมให้บริการของโรงแรม และไม่สามารถรับประกันได้
9. กรณีผู้เดินทางต้องการความช่วยเหลือเป็นพิเศษ อาทิเช่น ใช้วีลแชร์ กรุณาแจ้งบริษัทฯ อย่างน้อย 7 วันก่อนการเดินทาง มิฉะนั้นบริษัทฯ ไม่สามารถจัดการได้ล่วงหน้าได้
10. มัคคุเทศก์ พนักงานและตัวแทนของผู้จัดไม่มีสิทธิในการให้คำสัญญาใด ๆ ทั้งสิ้นแทนผู้จัด นอกจากมีเอกสารลงนามโดยผู้มีอำนาจของผู้จัดกำกับเท่านั้น



## เงื่อนไขและรายละเอียดเพิ่มเติม

11. ผู้จัดจะไม่รับผิดชอบและไม่สามารถคืนค่าใช้จ่ายต่างๆ ได้เนื่องจากเป็นการเหมาจ่ายกับตัวแทนต่างๆ ในกรณีที่ผู้เดินทางไม่ผ่านการพิจารณาในการตรวจคนเข้าเมือง-ออกเมือง ไม่ว่าจะเป็นกองตรวจคนเข้าเมืองหรือกรมแรงงานของทุกประเทศในรายการท่องเที่ยว อันเนื่องมาจากการกระทำที่ส่อไปในทางผิดกฎหมาย การหลบหนี เข้าออกเมือง เอกสารเดินทางไม่ถูกต้อง หรือ การถูกปฏิเสธในกรณีอื่น ๆ
- 12.กรณีต้องการพักแบบ 3 ท่าน ต่อห้องหรือห้องแบบ 3 เตียง Triple โรงแรมมีห้อง Triple ไม่เพียงพอ ขอสงวนสิทธิ์ในการจัดห้องให้เป็นแบบ แยก 2 ห้อง คือ 1 ห้องพักคู่ และ 1 ห้องพักเดี่ยว โดยต้องมีชำระค่าใช้จ่ายพักเดี่ยวเพิ่มเติม
- 13.สภาพการจราจรในช่วงวันเดินทางตรงกับวันหยุดเทศกาลของประเทศจีนหรือวันเสาร์ อาทิตย์ รถอาจจะติด อาจทำให้เวลาในการท่องเที่ยว และข้อปบึงแต่ละสถานที่น้อยลง โดยเป็นดุลยพินิจของมัคคุเทศก์ และคนขับรถในการบริหารเวลา ซึ่งอาจจะขอความร่วมมือจากผู้เดินทางในบางครั้งที่ต้องเร่งรีบ เพื่อให้ได้ท่องเที่ยวตามโปรแกรม
- 14.บริการน้ำดื่ม 1 ขวด/ท่าน/วัน
- 15.การบริการของรถบัสนำเที่ยวตามกฎหมายของประเทศจีนสามารถให้บริการวันละ 10 ชั่วโมง ในวันนั้นๆมีอาจเพิ่มเวลาได้ โดยมีมัคคุเทศก์และคนขับจะเป็นผู้บริหารเวลาตามความเหมาะสม ทั้งนี้ขึ้นอยู่กับสภาพการจราจรในวันเดินทางนั้นๆเป็นหลัก จึงขอสงวนสิทธิ์ในการปรับ เปลี่ยนเวลาท่องเที่ยวตามสถานที่ในโปรแกรมการเดินทาง
- 16.ในกรณีที่พาสปอร์ตของท่านชำรุด หรือมีตราปั้มใดๆที่ไม่เกี่ยวข้องกับการเดินทางและสายการบินแจ้งว่าไม่สามารถใช้เดินทางได้ ทางบริษัทขอสงวนสิทธิ์ในการคืนเงินไม่ว่ากรณีใดๆ เนื่องจากทางบริษัทได้มีการชำระค่าใช้จ่ายในการเดินทางทั้งหมดไปเรียบร้อยแล้ว

